



**SAUMUR**

**Centre-ville**  
**WC public / lavabo**  
 1 • Pl. de l'Europe  
 2 • Pl. Gare de l'État  
 3 • Pl. République  
 4 • Pl. Saint-Nicolas  
 6h à 22h  
**Robinet / fontaine**  
 5 • Pl. de la Bilange  
 Toujours ouvert

**CCAS**  
 6 • 7 rue Corneille  
 8h30 à 12h et 14h à 17h30 (17h le vend.)

**Halte Cyclo**  
**WC public / lavabo**  
 7 • 3 rue Fourier  
 6h à 22h

**Ardilliers**  
**WC public / lavabo**  
 8 • Place Notre Dame des Ardilliers  
 Toujours ouvert

**Quartier des Ponts**  
**WC public / lavabo**  
 9 • Av. du Général de Gaulle  
 Toujours ouvert

**Base de Loisirs Millocheau**  
**WC public / lavabo**  
 10 • Rue Éric Tabarly  
 9h à 22h (juil. et août)  
 9h à 19h (sept. à juin)

**Château**  
**WC public / lavabo**  
 11 • Esplanade Hubert Landais (Parking du Château)  
 6h à 22h

**Hauts-Quartiers**  
**WC public / lavabo**  
 12 • Rue des Moulins  
 13 • Place Jehan Alain  
 14 • Esplanade du Clos Grolleau  
 6h à 22h

**Jardin des Plantes**  
**Robinet / fontaine**  
 15 • Place des Récollets  
 7h30 à 19h30 (hiver)  
 7h30 à 20h (été)

**Jardin du Clos Coutard**  
**Robinet / fontaine**  
 16 • Rue du C. Coutard  
 Toujours ouvert

**Chemin-Vert**  
**WC public / lavabo**  
 17 • Place du Poisson Rouge  
 6h à 22h  
 18 • Cimetière - 1 rue Robert Amy / 8h à 18h

**Stade des Rives du Thouet**  
**Robinet**  
 19 • Façade Rotonde Bd de la Marne  
 Toujours ouvert

**20 • Place Verdun**  
**WC public / lavabo**  
 6h à 22h

**BAGNEUX**  
**Robinets**  
 21 • Cimetière - Rue de Doué / Toujours ouvert  
**WC public / lavabo**  
 22 • Pl. Chumeau / 6h à 22h  
 23 • Pl. église de Bagneux  
 25 • Rue du Dolmen  
 Toujours ouvert

**ST-LAMBERT-DES-LEVEES**

**Robinets**  
 26 • Cimetière - Rue des Enverries  
 Toujours ouvert  
**WC public / lavabo**  
 27 • Avenue de la Croix de Guerre (près de la Mairie) / Toujours ouvert

**ST-HILAIRE-ST-FLORENT**

**Robinets**  
 28 • Cimetière - Rue des Sables / Toujours ouvert  
**WC public / lavabo**  
 29 • Sénatorerie - place de l'église  
 Toujours ouvert  
 30 • Pl. de la Poterne  
 6h à 22h  
 31 • Rue Palustre  
 Toujours ouvert

**DAMPIERRE-SUR-LOIRE**

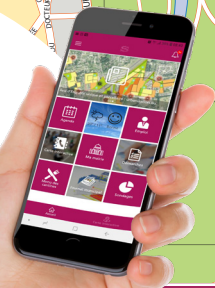
**Robinets**  
 32 • Cimetière - Rue du Clos Thimeau  
 Toujours ouvert  
**Fontaine**  
 34 • Place Marguerite d'Anjou  
 Toujours ouvert  
**WC public / lavabo**  
 35 • Aire camping car Route de Montsoreau  
 6h à 22h

« SAUMUR »

L'ACTUALITÉ DE SAUMUR EN DIRECT, PARTOUT ET TOUT LE TEMPS !

Retrouvez tous ces lieux sur la carte interactive.

L'application mobile est en téléchargement gratuit sur apple store ou play store.



BESOIN DE PLUS D'INFOS ?  
 CONTACTEZ LE CCAS AU 02 41 83 31 62

