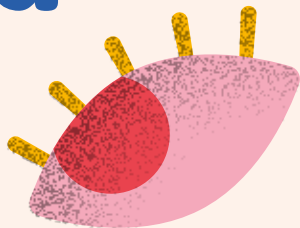


# Assises du

# HAN



# CAP



**DU 23  
AU 27 MAI**  
Un autre regard

**PROGRAMME 2023**

**les assises du handicap**

# EXPOSITION

## DU MARDI 23 AU SAMEDI 27 MAI

Exposition de créations artistiques réalisées par les associations et structures du territoire.

Du mardi au vendredi de 15h à 19h

Le samedi de 14h à 18h

Visite possible le matin sur rendez-vous de 10h à 12h.

Lieu : Théâtre le Dôme, Galerie Molière

La médiathèque de Saumur met à disposition des ouvrages « facile à lire et à comprendre ».

**ENTRÉE LIBRE**

## MARDI 23 MAI

**De 9h à 12h et de 14h à 17h**

Présentation de matériel pour l'aménagement de poste proposé par Cap Emploi 49.

Témoignages sur la thématique « Comment j'ai abordé mon handicap auprès de mon employeur »

Lieu : Théâtre le Dôme, Galerie Molière

# MARDI 23 MAI

**De 9h à 12h et de 14h à 17h**

Ateliers « Sourds et entendants, une richesse partageable » proposés par l'association ASSPEDA

Lieu : Théâtre le Dôme, salle de conférences

La salle de conférences du Théâtre le Dôme est accessible aux personnes à mobilité réduite par la rue Molière.

Public : ados / adultes

Sur inscription au 06 88 69 52 20

**de 10h à 12h**

Atelier de sensibilisation au handicap des troubles du langage. Expérience immersive proposée par l'APF France Handicap.

Lieu : Théâtre le Dôme, Galerie Molière

**de 10h à 12h et de 13h à 16h**

Portes ouvertes de l'Institut Médico-Éducatif Le Côteau

Adresse : 2 rue de la Sénatorerie  
à Saint-Hilaire-Saint-Florent

# MERCREDI 24 MAI

**de 10h à 11h30**

Visite tactile et sensorielle au Château de Saumur. Une visite originale pour découvrir le château au travers d'une expérience sensorielle, avec traduction en langue des signes.

Lieu : rendez-vous à l'accueil du Château  
Le Château n'est pas accessible aux personnes à mobilité réduite, une visite virtuelle est proposée.

Public : tout public

Sur inscription au 06 88 69 52 20

**de 10h à 12h**

Atelier de sensibilisation au handicap des troubles du langage. Expérience immersive proposée par l'APF France Handicap.

Lieu : Théâtre le Dôme, Galerie Molière

**de 10h à 16h**

Ateliers physiques accessibles à tous.

Lieu : Gymnase et stade, rue de la Prévoté  
à Saint-Lambert-des-Levées

Public : ados - adultes

Sur inscription auprès de l'Entente Sportive  
de Saint-Lambert-des-Levées au 06 37 13 65 13

# MERCREDI 24 MAI

**de 10h à 12h et de 14h à 18h**

Atelier de sensibilisation au handicap proposé par le Pôle d'Appui et Ressources Handicap 49.

Lieu : MJC, place Verdun

Ouverture de la salle multi-sensorielle de 14h à 18h30

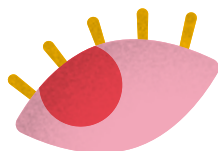
**de 14h à 16h**

Atelier mosaïque proposé par le Foyer la Maison des Pins.

Lieu : Espace Jacques Percereau  
925 avenue François Mitterrand

Public : adultes

Sur inscription au 06 88 69 52 20



**de 14h30 à 16h30**

Découverte de la langue des signes en famille.

Lieu : Espace Jacques Percereau  
925 avenue François Mitterrand

Public : familles

Sur inscription au 06 88 69 52 20

# MERCREDI 24 MAI

**de 15h à 16h30**

Atelier « Goûter dans le noir »,  
proposé par Mélanie Moreau, ergothérapeute

Lieu : MJC, place Verdun

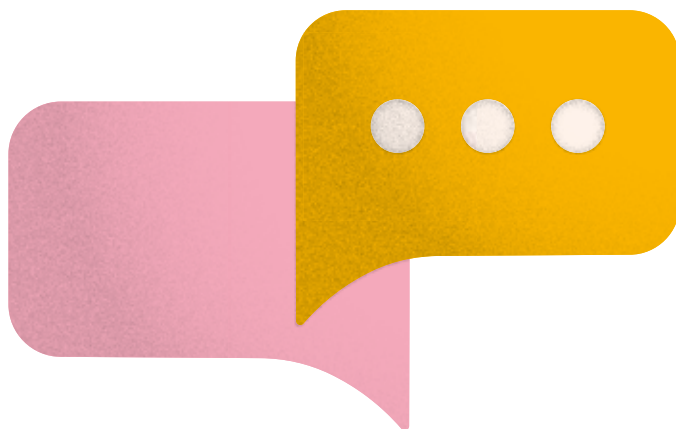
Public : tout public

Sur inscription au 06 88 69 52 20

**de 15h30 à 17h30**

Présentation des ressources adaptées  
de la médiathèque du réseau Imagin'R  
Livres audio, livres en facile à Lire, livres en braille...

Lieu : Théâtre le Dôme, Galerie Molière



# MERCREDI 24 MAI

**de 16h30 à 20h30**

Découverte du Spasball et du Bask'in proposée par ADAPEI 49

16h30 -17h45 : sensibilisation au sapsball

17h45 - 18h45 : initiation au Bask'in

19h - 20h30 : démonstration et pratique du Bask'in

Lieu : Gymnase du Vigneau, rue des Vendanges

Public : tout public

Sur inscription au 06 88 69 52 20

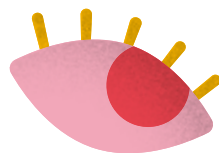
**de 17h à 19h**

Découverte de 2 épreuves du Triathlon, la natation et la course à pied, proposée par l'association Saumur Team Triathlon

Lieu : stade et piscine d'Offard

Public : adultes

Sur inscription au 06 88 69 52 20



# JEUDI 25 MAI

**de 9h30 à 12h**

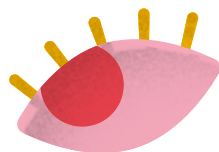
Travail et handicap

« Aucun handicap, que du talent ! », proposé par l'Établissement Spécialisé d'Aide au Travail ADAPEI 49 et le Conseil des Sages de la Ville de Saumur.

Présentation des différents métiers de l'ESAT de Saumur.

Exposition « Handicap au travail », proposée par l'association Corylus Formation.

Lieu : Théâtre le Dôme, hall Bilange

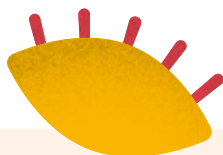


**de 9h45 à 11h15**

Atelier réservé aux assistants maternels proposé par le Relais Petite Enfance de la Ville de Saumur, en partenariat avec le Pôle d'Appui et Ressources Handicap 49.

Lieu : Espace Jean Rostand  
330 rue Emmanuel Clairefond

Renseignements auprès du Relais Petite Enfance au 02 41 83 31 53





# JEUDI 25 MAI

**de 10h à 12h**

Rencontre avec le Planning Familial 49, pour échanger autour de la vie affective et sexuelle des personnes en situation de handicap et découvrir les outils disponibles pour les professionnels.

Lieu : Théâtre le Dôme, Galerie Molière

**de 10h à 16h**

Atelier découverte et mise en situation proposés par l'Association des Chiens Guides d'Aveugles de l'Ouest.

Lieu : Théâtre le Dôme, hall Bilange

**de 14h à 16h**

Initiation au Volley très adapté proposé par la Maison d'Accueil Spécialisée Les Romans

Lieu : Gymnase Claude Gouzy, Chemin Vert  
Sur inscription au 06 88 69 52 20

**de 14h à 16h30**

Médiation animale

Lieu : Jardin Partagé, avenue François Mitterrand  
Sur inscription au 06 88 69 52 20

# JEUDI 25 MAI

**de 15h à 17h**

Café-échanges « Par le jeu, le dialogue et l'échange : comment changer les idées reçues ? »

Lieu : MJC de Saumur, place Verdun  
Sur inscription au 06 88 69 52 20

**de 15h30 à 17h30**

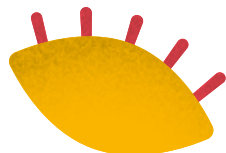
Présentation des ressources adaptées de la médiathèque du réseau Imagin'R  
Livres audio, livres en facile à Lire, livres en braille...

Lieu : Théâtre le Dôme, Galerie Molière

**de 16h à 17h30**

Présentation de l'unité d'enseignement maternel autisme (UEMA)

Lieu : Théâtre le Dôme, Galerie Molière



# VENDREDI 26 MAI

**de 10h à 12h**

Découverte de l'Ecole Française de parachutisme, à l'aérodrome à Saint-Hilaire-Saint-Florent.

Sur inscription au 06 88 69 52 20

**de 10h à 12h**

Découverte du yoga sur chaise, proposée par l'association ALAHMI.

Lieu : Théâtre le Dôme, salle de conférences

La salle de conférences du Théâtre le Dôme est accessible aux personnes à mobilité réduite par la rue Molière.

Sur inscription au 06 88 69 52 20

**de 16h à 17h30**

Présentation de l'unité d'enseignement maternel autisme (UEMA)

Lieu : Théâtre Le Dôme, Galerie Molière

# VENDREDI 26 MAI

**de 10h à 12h et de 15h à 17h**

Ateliers « Droits devant » proposés par l'association APF France Handicap

De 10h à 12h : information sur l'accessibilité des commerces.

De 15h à 17h : information sur les droits des personnes en situation de handicap.

Lieu : Théâtre le Dôme, Galerie Molière

**de 15h30 à 17h30**

Présentation des ressources adaptées de la médiathèque du réseau Imagin'R.

Livres audio, livres en facile à lire, livres en braille...

Lieu : Théâtre le Dôme, Galerie Molière

**de 17h30 à 18h30**

Découverte de la pratique du para-judo proposée par le Judo Club du Bassin Saumurois

De 17h30 à 18h30 : pour les 10 à 14 ans

De 19h à 20h : à partir de 15 ans et les adultes

Lieu : gymnase Gil Merck, place Verdun

Sur inscription au 06 88 69 52 20

# VENDREDI 26 MAI

**De 19h à 23h**

Spectacle et concert

De 19h à 19h20 : spectacle « L'orage de Koléna » et chansons proposées par les élèves de l'école de Vernoiil et l'Institut Médico-Educatif de Vernantes.

De 19h30 à 20h30 : concert du groupe Folikan. Percussions, chants et danses d'Afrique de l'Ouest

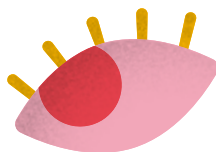
Lieu : Théâtre le Dôme, salle de conférences

La salle de conférences du Théâtre le Dôme est accessible aux personnes à mobilité réduite par la rue Molière.

Sur inscription au 06 88 69 52 20

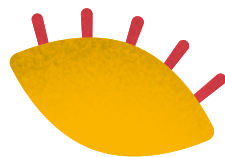
**et aussi**

Olympiades équestres : activités en journée proposées aux structures ayant déjà participé à la première édition des Olympiades équestres en octobre dernier.



# SAMEDI 27 MAI

**de 9h30 à 12h**



Médiation animale

Lieu : Jardin Partagé, avenue François Mitterrand  
Sur inscription au 06 88 69 52 20

**à 14h, 14h45 et 15h30**

« Rendez-vous en terrain miné » proposé  
par l'association APF France Handicap.  
Parcours en fauteuil roulant dans la Ville de Saumur.

Lieu : Théâtre le Dôme, hall Bilange  
Sur inscription au 06 88 69 52 20

**de 18h à 19h**

Conférence - spectacle  
« un sourd rire vaut mieux qu'un mal entendu »,  
spectacle pour sensibiliser sur le handicap auditif,  
écrit et joué par Vivien Laplane,  
conférencier-humoriste-auteur sur la surdité.  
Au profit de l'association « la pause brindille »,

Lieu : Espace Jean Rostand  
330 rue Emmanuel Clairefond  
Sur inscription au 06 88 69 52 20 - Gratuit

# MERCI À NOS PARTENAIRES

Médiathèque de Saumur • Cap Emploi • MJC de Saumur • ITEP le Thouet • APF France Handicap • IME Le Coteau • Plateforme de services médico-sociale Le Thouet • Céline Girault, médiatrice animale • Sabrina FAVIER • Le Relais Petite Enfance de la Ville de Saumur • Le Service Château - Musée de la Ville de Saumur • Le Conseil Des Sages et le service Démocratie Participative • ASSPEDA • Planning Familial • Association ALAHMI • Club ESSL St Lambert • ADAPEI 49 • MAS Les Romans • Judo Club du Bassin Saumurois • École Française de Parachutisme • Saumur Team Triathlon • Maison Perce-Neige • RV du GEM • Centre Hospitalier de Saumur • Communauté d'Agglomération Saumur Val de Loire • Résidence Accueil AURE • Benjamin BERNARD, équithérapeute • Centre Equestre du Saumurois • Groupe Folikan • Association des chiens guides d'aveugles de l'Ouest • Vivien LAPLANE •

# RENSEIGNEMENTS ET INSCRIPTIONS

06 88 69 52 20

Service Mission Handicap  
de la Ville de Saumur



[www.ville-saumur.fr](http://www.ville-saumur.fr)



Mise en page inspirée de la méthode  
« facile à lire et à comprendre ».