



**MINISTÈRE
DE LA CULTURE**

*Liberté
Égalité
Fraternité*



Journées européennes du patrimoine

Ensemble, faisons
vivre le patrimoine

18-19
sept 2021

PATRIMOINE POUR TOUS

www.journeesdupatrimoine.fr | #JOURNEESDUPATRIMOINE



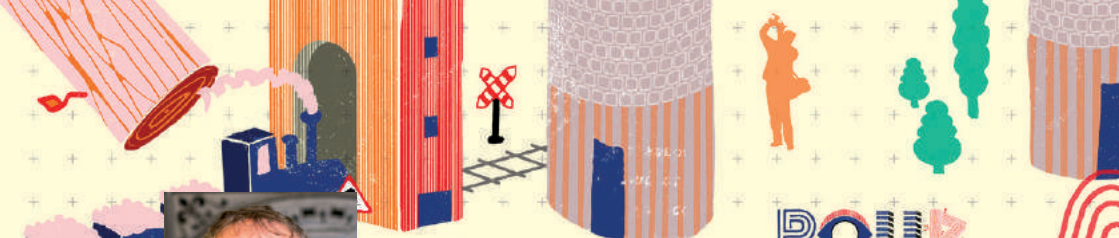
**Levez
les yeux !**

Vendredi 17 septembre
Journée dédiée aux scolaires

VILLES
& PAYS
D'ART &
D'HISTOIRE

SAUMUR
VAL DE LOIRE
AGGLOMÉRATION

© Ville de
SAUMUR



Édito JACKIE GOULET

Maire de la Ville de Saumur et
Président de l'Agglomération
Saumur Val de Loire

Après une édition 2020 consacrée à la transmission et à l'éducation au patrimoine, les Journées Européennes du Patrimoine se conjugueront cette année à un thème important, qui constitue et doivent toujours davantage constituer une volonté et une ambition fortes : « patrimoine pour tous ».

L'accès toujours plus libre, la connaissance toujours plus ouverte à toutes et tous, le partage toujours plus grand de la beauté, des richesses et des émotions sont et doivent être, sur notre territoire singulièrement pourvu en patrimoine remarquable et plus que bien d'autres propices à des découvertes, des joies et même des vocations, des exigences de tous les instants.

C'est pourquoi je me réjouis qu'au-delà des sites ouverts chaque année durant ce week-end consacré aux beautés architecturales et artistiques autant qu'à une plongée dans l'histoire et dans nos histoires, de nombreux patrimoines du Saumurois ouvrent pour la première fois leurs portes au grand public. C'est le cas, par exemple, de l'église de Brézé à Bellevigne-les-Châteaux, du Château de la Chaussée à Brain-sur-Allonnes, du Château de Maurepart à Doué-en-Anjou, de la pépinière Roses Loubert et ses 2 000 variétés de roses anciennes et botaniques à Gennes-Val-de-Loire, de la Seigneurie du Bois Noblet et du Jardin Botanique au Coudray-Macouard, du Prieuré à Vernoi-le-Fourrier ou encore du Manoir de la Reine de Sicile et de l'Hôtel particulier Tréton-Couscher à Saumur. À ces premières ouvertures se conjuguent, aussi, des expositions temporaires qui méritent que l'on s'y arrête et notamment « Attention ! Gare aux dragons » qui met en valeur, dans la cour d'honneur, les extraordinaires détails de la façade rénovée de l'Hôtel de Ville de Saumur. Des nouveautés qui composeront, je l'espère, autant d'étapes dans vos cheminements du week-end.

J'en profite pour adresser mes remerciements sincères et chaleureux à toutes celles et tous ceux, propriétaires privés ou publics, bénévoles, associations et guides conférenciers, qui oeuvrent chaque année et cette année encore à l'ouverture de notre et de nos patrimoines. Ils se feront un plaisir, je le sais, de partager avec vous, avec nous, l'unicité et l'identité de tous ces lieux exceptionnels qui de surcroît font l'objet chaque jour, de leur part, d'un souci aigu de conservation, de restauration et de valorisation. Ce patrimoine appartient à notre vie commune et il nous faut savoir le faire perdurer pour les générations prochaines.

Je vous souhaite à toutes et tous de l'émerveillement, du partage et du plaisir - et, bien sûr, un très beau week-end dans le Saumurois.

Saumur

NOUVEAUTÉ 2021

Cour d'honneur de la Mairie

Installation *Attention ! Gare aux dragons*, partez à la découverte de la multitude de créatures qui peuplent la façade de l'Hôtel de Ville fraîchement restaurée.

🕒 Samedi et dimanche 9h – 19h



présenter des expositions temporaires et un cycle de projections débats et conférences. Visites guidées du manoir et présentation du projet, durée 1h.

Samedi départs à 14h, 15h, 16h et 17h
Dimanche départs à 9h, 10h, 11h, 12h, 14h, 15h, 16h et 17h



Théâtre Le Dôme

Place de la Bilange

Construit par l'architecte Charles Joly-Leterme au 19^e siècle, le théâtre Le Dôme est un bâtiment incontournable du paysage urbain saumurois. Découverte des principaux espaces intérieurs : la salle à l'italienne, le Grand Foyer et la terrasse panoramique.

Ethno-exposition *Grains d'Hommes* en partenariat avec la Fondation ANAKO. Cette exposition ethnographique présente le quotidien des premières nations et les défis qui sont les leurs.

🕒 Samedi et dimanche 13h – 18h



La plupart des sites ouvrent gratuitement à la visite, sauf cas particuliers indiqués dans le programme.

VISITES LIBRES ET COMMENTÉES DE SITES ET MUSÉES

Hôtel de Ville

Inscriptions et départs au chalet d'accueil devant la mairie - rue Molière

L'hôtel de ville de Saumur, à l'apparence d'une petite forteresse, est probablement le plus ancien du Val de Loire. Les agrandissements entrepris en 1858 présentent un exceptionnel décor de style néogothique dont la restauration s'est terminée cette année.

Découverte des espaces de réception (salle des Mariages, salle Molière), de la salle du Conseil et du bureau du maire. Visites guidées, durée 1h.

Dimanche départs à 9h, 10h15, 11h30, 13h30, 14h45, 16h et 17h15



Maison du Roi

33, rue Dacier

Inscriptions au chalet rue Molière et RDV sur place pour les visites

Édifiée au 15^e siècle, elle fut l'un des plus importants logis privés de Saumur. La demeure tient son nom de nombreux personnages illustres qu'elle a hébergés : Charles VII, Henri IV, Louis XIII, le jeune Louis XIV, Marie de Médicis et la Reine Mère Anne d'Autriche.

Visites guidées, durée 45mn.

Samedi départs à 14h, 15h, 16h et 17h
Dimanche départs à 10h, 11h, 12h, 14h, 15h, 16h et 17h

NOUVEAUTÉ 2021

Manoir de la Reine de Sicile

14 bis, rue Montcel

Cette demeure contemporaine de la Maison du Roi tient son nom de Yolande d'Aragon, surnommée la reine de Sicile qui y séjourna. Ce logis abrita jusqu'en 2021 le campus saumurois de l'université d'Angers. Aujourd'hui, la fondation ANAKO projette d'y

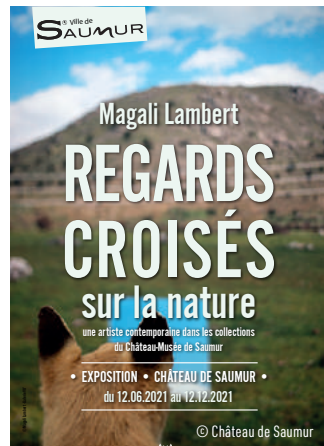
Saumur

Château-musée de Saumur

Érigé sur un éperon rocheux, l'ancien donjon comtal du 11^e siècle et la forteresse royale du 13^e siècle deviennent la résidence fastueuse des ducs d'Anjou au 14^e siècle, telle que documentée par la célèbre miniature des *Très Riches Heures du Duc de Berry*. Découvrez ce palais princier de la fin du Moyen Âge unique en Val de Loire, au cours d'une visite libre des extérieurs et des collections d'arts décoratifs qu'il abrite. Au deuxième étage le nouveau parcours «*La fabrique à cheval*» présente la collection équestre.

Exposition *Regards croisés sur la nature*. L'artiste Magali Lambert métamorphose la scénographie du château à travers son regard et ses œuvres qui offrent l'occasion de (re)découvrir la collection zoologique du château-musée. Aile nord, 1^{er} étage. Entrée libre.

Samedi et dimanche 10h – 18h



Moulin du Vigneau

Les Hauts-Quartiers, allée des Pampres

Visites guidées de ce moulin cavier du 18^e siècle, très emblématique des moulins que l'on trouvait à Saumur jusqu'au début du 20^e siècle. L'association du moulin vous propose également deux ateliers sur la pierre et le bois. Un espace bar et restauration sera ouvert

en fonction du protocole sanitaire en vigueur.

Samedi 14h – 18h

Dimanche 10h – 18h

Vide Grenier sur l'esplanade

Dimanche 7h – 18h

Institution Saint-Louis

47, rue d'Alsace

Les élèves de la classe de seconde UNESCO vous invitent à découvrir leur établissement, la chapelle - reconnue par le Vatican comme lieu de miracle depuis juin 2020 - et ses trésors cachés. De la Cour d'honneur au parc, en passant par le « métro », les lycéens animeront des temps de découverte de l'institution.

🚗 Samedi 10h – 17h

NOUVEAUTÉ 2021

Archives municipales

25, quai Carnot

Visite libre des locaux et présentation d'une sélection de documents entrés aux archives en 2020 et 2021.

Visites guidées des espaces de conservation.

Départs à 14h30, 15h30, et 16h30, réservation obligatoire au 02 41 83 31 45 dans la limite des places disponibles.

🚗 Dimanche 10h – 12h et 14h – 18h



Médiathèque de Saumur

Rue Célestin-Port

Visite libre de l'exposition *Anne Dacier, femme savante du grand siècle (1645-1720)* et présentation d'ouvrages du fonds patrimonial

Samedi 10h – 17h

Visite spectacle de la médiathèque, ses espaces publics et ses coulisses. Un parcours agrémenté de lectures pour vous permettre de (re)découvrir ce lieu.

Départ à 20h. Durée 1h15, sur réservation au 02 41 51 06 12 (dans la limite des places disponibles).

DEMEURES PRIVÉES

NOUVEAUTÉ 2021

Propriété 7, rue des Basses-Perrières

Quelques passionnés se sont penchés sur l'histoire de ce discret logis du quartier de Nantilly. Construite au 18^e siècle, cette résidence hébergea quelques fameuses personnalités. Son dernier propriétaire vous invite à découvrir les petits secrets de cette demeure méconnue.

🚗 Samedi 14h – 18h

Dimanche 14h – 18h



Hôtel Hudault de la Haye

29, rue du Temple

Découvrez l'histoire de cet hôtel particulier du 18^e siècle grâce à une visite guidée des extérieurs et des jardins. Cet édifice fut la propriété de Armand-François Hudault de La Haye, maire de Chouzé puis juge de paix à Saumur. Il apporta de profondes modifications au 19^e siècle.

Le propriétaire vous livre également les secrets du projet de mise en valeur de la Tour du Bourg, classée Monument historique. Durée 30mn.

Saumur

🚗 Samedi et dimanche départs à 10h, 11h30, 13h30, 15h, 16h30 et 17h30



Logis de la Cendrière

18, rue Cendrière

Les propriétaires font découvrir les extérieurs et les intérieurs de l'ancienne Bourse du travail en restauration. Ce logis, qui fut la demeure de la très puissante famille des Foulon, a livré d'extraordinaires plafonds peints des 15^e et 16^e siècles.

Durée 30 min, visites en continu.

Samedi 10h – 13h et 14h – 19h

Dimanche 10h – 13h



Hôtel Louvet-Mayaud

1, rue du Maréchal-Leclerc

Visites guidées en continu du jardin et des intérieurs (salon, salle à manger, salle de billard et vestibule en stuc). Cette maison de style palladien, construite vers 1838, fut

occupée par les familles Toché et Louvet. Suite au mariage d'une des filles de Charles Louvet, ancien maire de Saumur et ministre sous Napoléon III, la maison passe dans les mains de la famille Mayaud et prend alors le nom d'hôtel Louvet-Mayaud.

Samedi et dimanche 14h – 18h



Château de Beaulieu

98, route de Montsoreau

Ouverture du parc avec son séquoia géant protégé.

Exposition : Denis Papin (1647-1712) - Scientifique et inventeur - et ses liens avec Saumur.

Samedi et dimanche 14h – 17h



Château du Vieux-Bagneux

9, place de l'Avenue - Bagneux

Le château du Vieux-Bagneux présente un ensemble de bâtiments remontant pour les plus anciens aux 12^e et 15^e siècles.

Le parc domine la vallée du Thouet en une succession de jardins en terrasses descendant jusqu'aux prairies inondables. Visites guidées des extérieurs, du parc et de la cour par les propriétaires.

Samedi départs à 9h30, 11h et 14h30

Dimanche départ à 9h30



Maison des Anges

13, rue Fourier

Cet hôtel particulier, inscrit aux Monuments Historiques en 1926, date du 15^e siècle pour sa partie droite et possède une façade élevée à la fin du 17^e siècle dans le style baroque. Certains des angelots sculptés sur les frontons de fenêtres arborent à leur cou un chapelet rappelant l'activité patenôtrière du quartier. A la fin du 18^e siècle, cet hôtel particulier est la demeure de Claude-Thomas Desmé du Buisson, dernier sénéchal de Saumur, royaliste et fortement hostile à la Révolution. Ironiquement, à sa mort, sa maison devient le siège du Comité de Surveillance et Révolutionnaire de la section de la Fraternité de Saumur.

Vue de l'extérieur

SPECTACLE EN BORD DE LOIRE

NOUVEAUTÉ 2021

Les passeurs de présent - Filigrane compagnie

Rendez-vous sur l'île - port Cigongne

Arnaud Lévêque et Philippe Piau mettent en lumière le patrimoine ligérien autour d'un spectacle de chanson « *Les passeurs de présent* ».

Ce moment de rime et de poésie est suivi d'une conférence d'Emmanuel Brunet sur les marins de la Loire.

Dimanche à 11h, 14h, 15h et 16h

Saumur

A LA RENCONTRE D'ARTISTES ET D'ARTISANS D'ART

Galerie Esprit Laque

61, rue Saint-Nicolas

L'artiste Thibault Mazire, président de l'association LAC (laqueurs associés pour la création), vous invite dans sa galerie pour vous faire découvrir l'art du Laque. Cette technique est née en Chine, il y a 7000 ans et perdure aujourd'hui grâce à quelques laqueurs qui la font vivre à travers des œuvres contemporaines.

Visites de l'atelier avec démonstrations puis conférence sur l'Art du laque, entre l'Asie et l'Europe au cours des âges avec présentation de pièces en laque de différentes périodes.

Samedi 10h – 19h

Dimanche 10h – 18h



© T. Ma

JARDINS DES PLANTES

Stationnement parkings du Clos Coutard ou du château

Association Clip'Art

Exposition de peintures, sculptures et modelages réalisés par les artistes de l'association.

Accès libre.

Samedi et dimanche 14h – 18h

Les Artistes du Saumurois

Portes ouvertes de l'atelier et exposition des peintures réalisées par les adhérents de l'association. Accès libre.

Samedi 14h – 17h

Dimanche 10h – 17h

Loire Terre de Feu

Exposition des pièces en céramique réalisées par les adhérents.

Le nombre de visiteurs dans l'atelier est limité à 10 personnes. Les enfants doivent être accompagnés par un adulte. Accès libre.

Dimanche 10h – 18h

PATRIMOINE ÉQUESTRE ET MILITAIRE

Musée des Blindés

1043, route de Fontevraud

Le musée propose des démonstrations de maquettes téléguidées au cœur une collection impressionnante de blindés venant du monde entier.

Visites libres à demi-tarif.

Samedi et dimanche 10h – 18h

Musée de la cavalerie

Place Charles de Foucauld

Découverte de l'histoire de la cavalerie française depuis la fin du moyen âge, à travers des objets, des uniformes et des tactiques utilisées lors de grandes batailles.

Samedi et dimanche 10h – 13h et 14h – 18h

PATRIMOINE RELIGIEUX

Sous réserve de la tenue de cérémonies

Église Notre-Dame-de-Nantilly

Place de Nantilly

Labellisée Église Remarquable en Anjou, un parcours de valorisation permet au public de découvrir les éléments les plus intéressants de son architecture : vitraux, chapiteaux, sculptures et orgue notamment. Le parcours est accessible en anglais.

Samedi 9h – 12h30 et 14h – 18h

Dimanche 14h – 18h

L'association des *Amis des Orgues* propose une découverte de l'orgue classé au titre des Monuments Historiques : présentation de son histoire, son fonctionnement et de

sa restauration complète en 2016, illustrée par des pièces musicales.

Samedi et dimanche 14h – 18h

Audition de l'orgue samedi 18 septembre à 20h30 : Serge Schoenowsky fera résonner l'orgue avec des pièces de musique européenne de l'époque baroque et pré-baroque.



© Jean-Marie Sécher

Église Saint-Pierre

Place Saint-Pierre

Reconstruite aux 12^e et 13^e siècles, sa façade romane s'écroule en 1674 et est reconstruite au 17^e siècle par l'architecte René Violette qui adopte le style baroque, un vocabulaire architectural spécifique de la Réforme Catholique. Labellisée Église Remarquable en Anjou.

Samedi 9h – 19h

Dimanche 13h – 19h

Visites guidées «Si l'église m'était contée...» : découverte de l'église Saint-Pierre au travers des personnages fascinants qui ont marqué son histoire. Une visite musicale, patrimoniale et spirituelle pour tous. (durée 40 mn) Réservation conseillée à l'adresse mail stpierre.events@gmail.com ou au 02 41 51 31 59.

Samedi départs à 20h, 21h et 22h

Église Saint-Nicolas

Place Saint-Nicolas

L'édifice a connu d'importantes modifications pour s'adapter aux évolutions de la ville et aux crues de la Loire.

Samedi 9h – 19h

Dimanche 13h – 19h

Chapelle royale Notre-Dame des Ardilliers

Place-Notre-Dame-des-Ardilliers,

1, quai du Jagueneau

Ouverture de la chapelle royale labellisée Église Remarquable en Anjou et visites guidées.

Samedi et dimanche 9h – 18h

Temple de l'Église Protestante Réformée

Place de l'Arche-Dorée

Visite libre du temple, construit au 19^e siècle par l'architecte Charles Joly-Leterme, non loin du premier temple protestant de Saumur édifié en 1593 alors que Philippe Duplessis-Mornay gouvernait la ville. Un membre de la *Fondation du patrimoine* sera présent pour répondre à vos questions sur l'association.

Concert dimanche à 16h. Le quatuor le Maine de l'ONPL* interprétera *Le quatuor en fa majeur* de Ravel et *De ma vie, quatuor en mi mineur* de Smetana.

Réservation obligatoire au 02 41 39 48 98 (dans la limite des places disponibles).

Samedi et dimanche 14h – 17h



© F. Vargin

Saumur

ENTRE BULLES ET LIQUEURS

Maison Louis de Grenelle

839, rue Marceau

Visites guidées suivies d'une dégustation offerte : départs à 11h, 14h et 16h (visite et dégustation 1h). Animaux interdits. Sur réservation uniquement au 02 41 50 23 21.

Samedi et dimanche 9h30 – 12h30 et 13h30 – 18h30



© C. Gagneux

Distillerie Combier

48, rue Beaurepaire

Visites guidées de la distillerie Combier, labellisée Entreprise du Patrimoine Vivant, suivie d'une dégustation des productions artisanales (liqueurs et sirops). Départs toutes les 30 mn, dernier départ le matin : 12h et l'après-midi : 17h30.

Réservation fortement conseillée au 02 41 40 23 02 (sous réserve des places disponibles).

Samedi et dimanche 10h – 12h30 et 14h – 19h



© VAH

Caves Gratien & Meyer

110, route de Montsoreau

Visite « Patrimoine » des galeries profondes de la cave et de la production moderne, habituellement jamais ouvertes au public. La visite se termine par une dégustation des vins clairs en Cuvée. Durée 1h30, dégustation comprise.

Tarifs exceptionnels sur les vins durant tout

le week-end.

Horaires de visites : 10h15, 11h15, 14h15, 15h15, 16h15 et 17h15.

Réservations fortement conseillées au 02 41 83 13 32.

Samedi et dimanche 9h30 – 18h



© CR VAH

* Orchestre national des Pays de la Loire

ET N'OUBLIEZ PAS...

Le petit train de Saumur

Quai Carnot

Office de Tourisme de Saumur

Montez à bord du petit train et laissez-vous conter les trésors de Saumur. Une balade douce pour découvrir une ville chargée d'histoire.

Tarifs : 7€ adulte, 5€ enfant moins de 12 ans

Sous réserve des places disponibles

Samedi et dimanche départs à 11h, 12h, 14h, 15h, 16h et 17h

Croisières Découverte Saumur-Loire

Quai Lucien-Gautier,

au pied de la mairie de Saumur

Partez à la découverte du paysage ligérien au cours d'une balade commentée. Profitez d'une surprise gustative pleine de produits locaux : Saumur Brut Bouvet-Laduday ou sirop de fruit Combier et biscuits Le Vinaillo.

Réservation au Docks de la Loire : 5, rue Bonnemère à Saumur.

Tarifs : 16€ adulte, 8€ enfant de 3 à 15 ans et gratuit pour les moins de 3 ans. 40€ Pass Famille.

Samedi et dimanche 15h10 et 16h20

Saint-Hilaire-Saint-Florent

Église Saint-Barthélémy

Rue de l'Abbaye

Attestée pour la première fois en 1122, cette église a été agrandie à la fin du 12^e siècle. En partie reconstruite au 15^e, elle est l'un des rares vestiges de l'abbaye de Saint-Florent. Elle est restaurée en 1865 par Charles Joly-Leterme. Visite libre.

Samedi et dimanche 9h30 – 18h (sous réserve de la tenue de cérémonies)

Boule de Fort - Société la Cure

Rue de l'abbaye - face à l'église

Cette société de boule de fort a vu le jour en 1872 et depuis 35 ans elle a fait découvrir ce sport au grand public lors de séances d'initiations et de démonstrations.

Samedi et dimanche 10h – 18h

ENTRE BULLES ET LIQUEURS

Centre d'art contemporain Bouvet-Ladubay

26, rue Jean Ackerman

Le Centre d'Art Contemporain Bouvet-Ladubay accueille l'artiste Agnès Thurnauer. Découvrez ses œuvres à travers l'exposition *Rose c'est la life* qui se poursuivra jusqu'au 3 octobre 2021.

Visite libre

Samedi et dimanche 10h – 13h et 14h – 18h



© CAC, B.V. Guillebaud

Maison Bouvet-Ladubay

1, rue de l'Abbaye

Parcourez l'histoire de Bouvet-Ladubay à travers les archives, la collection d'étiquettes, le bureau d'Étienne Bouvet, le Petit Théâtre et de nombreuses autres

pièces chargées de mémoire réaménagées à l'occasion des 170 ans de la Maison.

Vous découvrirez la cathédrale engloutie et les étapes d'élaboration des fines bulles de Loire font aussi partie de la visite. Une dégustation de différentes cuvées clôturera cette visite spéciale.

Visites guidées à 10h30 et 15h (Durée 2h). Tarif préférentiel : 4€ par personne. Visites limitées à 15 personnes, réservation obligatoire au 02 41 83 83 83 ou par mail accueil@bouvet-ladubay.fr

La boutique est ouverte en continu.

Samedi et dimanche 10h – 18h

Caves Veuve-Amiot

19, rue Jean-Ackerman

A l'occasion des 30 ans du Clos Elisa, la Maison Veuve Amiot invite les visiteurs à la découverte du « Clos des Poètes » lors d'une balade, de la cave jusqu'aux vignes accompagnée par un guide. Cette déambulation dans le clos Elisa à l'écoute de poèmes sur le thème de la vigne et du vin se termine par une dégustation de la cuvée Elisa, millésime inédit.

Attention : 400 m de montée à pied vers le clos difficile pour les personnes à mobilité réduite.

Durée 1 heure environ, départs toutes les heures. Réservation conseillée au 02 41 83 14 16.

Samedi et dimanche 10h – 19h



Caves Langlois-Chateau

3, rue Léopold Palustré

Les visites guidées mettront l'accent sur la géographie et l'histoire du site qui offre un panorama remarquable sur les vignes de la maison et sur la ville de Saumur.

L'école du vin organise une initiation à l'œnologie samedi et dimanche à 10h.

Réservation obligatoire à visite@langlois-chateau.fr

Tarif : 5€

Samedi et dimanche 10h – 12h et 14h – 18h

Cave Ackerman

19, rue Léopold Palustré

Visite guidée à 10h et 15h des caves troglodytes achetées par Jean-Baptiste Ackerman pour son négoce de fines bulles, avec la découverte des installations artistiques de la Résidence Ackerman-Fontevraud.

Tarifs : 4€ la visite libre et 7€ la visite guidée sur réservation (dans la limite des places disponibles).

Samedi et dimanche 9h30 – 19h (dernier accès 17h30)

AUTRE SITES

Les Jardins du Puygirault

Route de Gennes - (stationnement parking Pierre et Lumière)

Ces jardins vous permettent de découvrir en 14 étapes l'histoire des jardins potagers, en passant par le jardin médicinal jusqu'au jardin médiéval. Visite libre.

Tarif adulte : 8€

Samedi et dimanche 10h – 19h

Pierre et Lumière

Route de Gennes

Dans un décor souterrain, les plus beaux édifices architecturaux de l'Anjou sont sculptés dans la pierre de tuffeau. Visite libre.

Tarif adulte : 8€

Samedi et dimanche 10h – 19h

Musée du champignon

Route de Gennes

Dans les galeries souterraines, découvrez la culture du champignon et une collection de différentes espèces. Visite libre.

Tarif adulte : 8€

Samedi et dimanche 10h – 19h



© CR VAH

St-Lambert-des-Levées

Château de Briacé

Rue du Chapeau

Cette demeure construite au 18^e siècle, présente côté jardin un avant-corps à pan coupé d'inspiration italienne qui permet d'avoir plus d'espace et de lumière à l'intérieur.

Présentation des extérieurs et du parc.

Samedi 14h – 18h

Dimanche 14h – 18h



© Dominique Gautier

Dampierre-sur-Loire

Église Saint-Pierre

L'église du 12^e siècle a été en grande partie reconstruite entre le 14^e et 17^e siècle. A l'intérieur, l'église abrite de remarquables tableaux qu'une visite guidée vous permet de (re)découvrir.

Visites guidées : Samedi 14h, 15h, 16h et 17h / Dimanche 10h, 11h, 12h, 14h, 15h, 16h et 17h

Samedi : 14h – 18h

Dimanche : 10h – 12h45 et 14h – 18h



© CR VAH

Bagneux

Musée du moteur

18, rue Alphonse-Caillaud

Cette collection de plus de 300 moteurs abrite d'étonnantes pièces qu'une association de passionnés vous invite à découvrir durant le week-end.

Exposition Art & Moteur sur le thème *Moteur et Marine*, des artistes se sont inspirés de la collection pour créer des œuvres originales. Tarif : 2€

Samedi 14h – 18h

Dimanche 10h – 18h



© Musée du Moteur

* PARKINGS

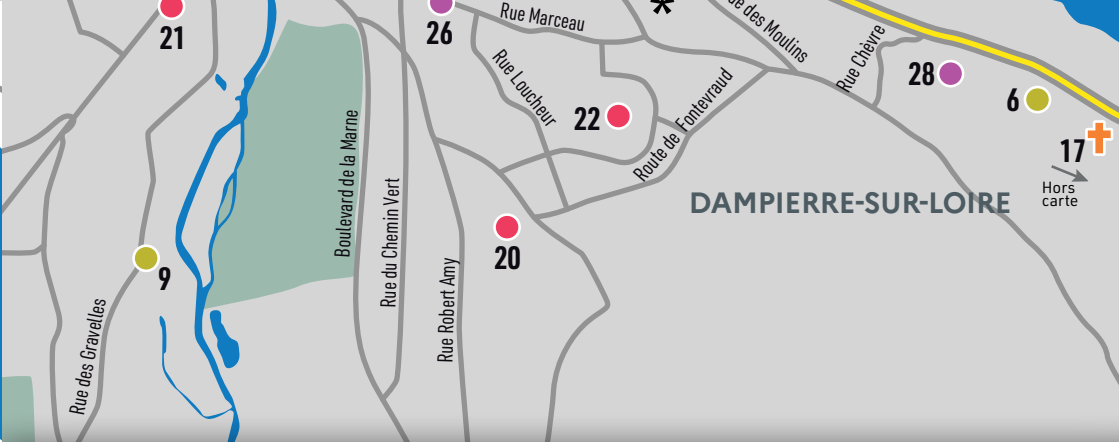
CHALET D'ACCUEIL ET D'INFORMATIONS

● Châteaux et hôtels particuliers

- 1 - Hôtel de Ville
- 2 - Manoir de la Reine de Sicile
- 3 - Logis de la Cendrière
- 4 - Maison du Roi
- 5 - Hôtel Louvet-Mayaud
- 6 - Château de Beaulieu
- 7 - Hôtel Tréton-Couscher
- 8 - Hôtel Hudault de la Haye
- 9 - Château du Vieux-Baigneur
- 10 - Château de Briacé

● Patrimoine religieux

- 11 - Église Notre-Dame de Nantilly
- 12 - Église Saint-Pierre (Saumur)
- 13 - Église Saint-Nicolas
- 14 - Chapelle royale Notre-Dame des Artilleurs
- 15 - Temple protestant
- 16 - Église Saint-Barthélemy
- 17 - Église Saint-Pierre (Dampierre-sur-Loire)



- Musées et sites
- 18 - Château-Musée
- 19 - Musée de la cavalerie
- 20 - Musée des Blindés
- 21 - Musée du Moteur
- 22 - Moulin du Vigneau
- 23 - Institution Saint-Louis
- 24 - Médiathèque
- 25 - Archives municipales

- Maisons de bulles et distillerie
- 26 - Maison Louis de Grenelle
- 27 - Distillerie Combier
- 28 - Caves Gratien & Meyer
- 29 - Maison Bouvet-Ladubay
- 30 - Caves Veuve-Amiot
- 31 - Caves Langlois-Château
- 32 - Cave Ackerman

- Galeries d'art, spectacle et savoir-faire
- 33 - Théâtre Le Dôme
- 34 - "Les passeurs de Loire"
- 35 - Société la Cure
- 36 - Galerie Esprit Laque
- 37 - Jardin des Plantes :
 - Clip'Art
 - les Artistes du Saumurois
 - Loire Terre de Feu

Communes du Saumurois

La plupart des sites ouvrent gratuitement à la visite, sauf cas particuliers indiqués dans le programme.

ALLONNES

Chapelle de Russé

93, route de Russé

La chapelle a été construite au 17^e siècle pour faire suite à une demande des habitants, las d'être isolés des églises par les crues hivernales. Si l'endroit est propice au recueillement et au repos, on peut aussi admirer une piéta, vierge de guérison, particulièrement vénérée par la communauté des gens du voyage le 15 août. Visite libre.

Samedi et dimanche 9h30 – 18h30

Église Saint-Doucelin

23, rue Jean Gallart

Après le départ des moines du prieuré, la chapelle conventuelle est transformée en église paroissiale. Le chevet plat est typique de l'architecture angevine du 13^e siècle. Devenue trop petite au 19^e siècle, elle est agrandie avec un déplacement du clocher vers sa position actuelle. Label Église Accueillante en Anjou. Visite libre.

Samedi et dimanche 9h30 – 18h30

ARTANNES-SUR-THOUET

Église Saint-Pierre

Impasse du Prieuré

Cette édifice roman du 12^e siècle classé Monuments Historiques abrite un retable en pierre et en marbre du 17^e siècle. Il est surmonté d'un christ en croix en bois peint. Un guide vous accueille sur place pour vous raconter l'histoire de l'église et répondre à toutes vos questions. Visite libre.

Samedi et dimanche 10h – 12h et 14h – 17h



© Mairie d'Artannes-sur-Thouet

BELLEVIGNE-LES-CHÂTEAUX

BRÉZÉ

NOUVEAUTÉ 2021

Église Saint-Vincent

Don du marquis de Dreux-Brézé à la commune en 1903, elle est commandée à l'architecte Jean Hardion, qui s'est inspiré de l'art Plantagenêt. Sa particularité est un clocher polygonal recouvert d'un toit en pierre et un porche dans-oeuvre percé de trois baies en arc brisé qui protègent les tympans sculptés. Elle est inscrite à l'Inventaire Supplémentaire des Monuments Historiques en 2007. Visite libre.

Samedi et dimanche 9h – 18h



© Christilla Onillon

NOUVEAUTÉ 2021

Manoir de la Ripaille

Rue de la Ripaille

Visite libre des extérieurs de ce manoir construit au 15^e siècle. On peut voir un escalier hors-oeuvre qui dessert les étages. Un pigeonnier du 17^e siècle complète l'ensemble.

Samedi 10h – 18h

Dimanche 14h – 18h

NOUVEAUTÉ 2021

Randonnées du patrimoine

Randonnées libres de 9 et 13 km. Ces Parcours fléchés sont ponctués de panneaux d'explications sur le patrimoine de la commune et les lieux de presbytères. Un ravitaillement est proposé à la loge de

vigne du Fourneau restaurée en 2016 par les membres de l'association patrimoine de Brézé.

Départ du stade de Brézé, dimanche de 8h à 10h.

BRAIN-SUR-ALLONNES

Jardin botanique médiéval et musée d'histoire et d'archéologie

1, rue du vieux logis

L'association AREGHAT vous propose un rendez-vous au musée d'histoire et d'archéologie, pour vous faire découvrir le circuit patrimoine qui retrace les découvertes archéologiques faites sur la commune et ses alentours. La visite se poursuit avec une exploration du jardin médiéval à 130m du musée. Il recense plus de 700 espèces végétales utilisées dans les campagnes au Moyen Âge. Visite à 14h d'une durée de 3h. Possibilité de prendre son propre véhicule (vélo ou voiture) pour aller du musée au jardin botanique. Renseignement au 06 66 72 54 61.

Tarifs : 6€

Samedi et dimanche 14h – 18h

NOUVEAUTÉ 2021

Château de la Chaussé – Galerie Christine Deom -

La propriétaire vous invite à découvrir cette demeure du 19^e siècle convertie en galerie d'art et résidence d'artiste. Visite commentée de l'intérieur et de sa galerie. Exposition de Phillipe Burnel, artiste plasticien.

Tarif : 2€ adultes, 1€ enfants (5-12 ans)

(accompagné)

Samedi et dimanche 14h – 20h

BROSSAY

Église Saint-Nicolas

Place Clément Janequin

Le chœur et le gros-oeuvre de la nef datent des 11^e et 12^e siècles. Le clocher a été reconstruit en 1869 par l'architecte

Communes du Saumurois

DOUÉ-EN-ANJOU

DOUÉ-LA-FONTAINE

NOUVEAUTÉ 2021

Visite guidée du cœur ancien de Doué-la-Fontaine

Départ au lavoir place des Fontaines

Visite guidée depuis la source du Douet pour découvrir l'évolution de la commune au fil du temps. (durée 1h30)

Samedi et dimanche départs à 10h30, 14h30 et 16h30

NOUVEAUTÉ 2021

Exposition mobilité et patrimoine

Théâtre Philippe Noiret – Place des Fontaines

Exposition sur l'évolution des modes de transport et voies de communication à Doué-en-Anjou. Découvrez le tracé de la voie ferrée du «Petit Anjou», dont certaines gares sont encore visibles aujourd'hui. A proximité, l'ancienne gare routière construite à l'emplacement de l'ancien abreuvoir pour chevaux, témoigne de l'évolution des modes de transports.

(partiel)

Samedi et dimanche 10h – 12h30 et 13h30 – 18h



© Pascal Girault

Le Mystère des Faluns

7, rue d'Anjou

Visite libre de l'ancienne carrière et de sa scénographie créée par l'agence Lucie Lom qui retrace la formation du Falun et son exploitation par l'homme.

Exposition de 14h à 19h : Fossiles des

Faluns, Fossiles du Douessin en présence d'un paléontologue avec livret jeu pour enfant et possibilité de faire identifier vos fossiles.

Tarif : 5€, gratuit pour les moins de 12 ans.

Samedi et dimanche 10h – 12h30 et 14h – 18h

Troglodytes et sarcophages

1, rue de la Croix Mordret

Visite libre ou visite thématique : *Le bestiaire imaginaire*. L'archéologue Michel Cousin, qui fût responsable des fouilles, évoquera ses expériences et ses découvertes, le samedi après-midi et le dimanche.

Un apéro-concert sera organisé le samedi en soirée avec la possibilité de faire une visite libre du site. (réservation obligatoire pour le concert au 02 41 59 24 95).

Tarif réduit : 3€

Samedi 10h – 12h30 / 14h – 18h30 et 19h – 20h30

Dimanche 10h – 12h30 et 14h – 18h30

Musée aux Anciens Commerces – Écuries du château du baron Foullon

Chemin des Lavandières

Le musée aux Anciens Commerces est installé dans d'anciennes écuries du 18^e siècle. Il présente une vingtaine de boutiques d'autrefois.

Visite libre des collections. Ouverture exceptionnelle de la cour, qui laisse imaginer ce que pouvait être la vie à la ferme au 19^e siècle.

Exposition temporaire : 1939 - 1945 : *Commerçants en guerre*.

Tarifs : 5€, dernier accès 1h avant fermeture.

Samedi et dimanche 10h – 12h et 14h – 18h

NOUVEAUTÉ 2021

Les troglodytes de la sablière

16, rue petite Riffaudière

Charles Joly-Leterme. L'église est modifiée au 19^e siècle grâce à plusieurs campagnes de restauration et d'agrandissement ainsi qu'un revêtement de la nef. Entrée libre.

Samedi 10h – 18h

CIZAY-LA-MADELEINE

Église Saint-Denis

Place de l'Église

Cette église présente une nef unique reconstruite au 19^e siècle par l'architecte Charles Joly-Leterme et qui conserve un chœur à chevet plat de deux travées élevées au début du 13^e siècle. Visite Libre.

Samedi et dimanche 14h – 18h



© fondation du patrimoine

DÉNEZÉ-SOUS-DOUÉ

Les Maisons troglodytes de Forges

10, route de la Fossé

Cet ancien corps de ferme troglodytique, caractéristique du Douessin, vous ouvre ses portes pour partir à la découverte d'un lieu typique où évoluent les animaux de la ferme.

Tarif : 3€ et gratuit pour les enfants de moins de 6 ans.

Samedi et dimanche 10h – 12h et 14h – 18h

Communes du Saumurois

Circuit à vélo

Parcours et informations disponibles au chalet à côté de l'office de tourisme, (place des fontaines à Doué-la-Fontaine) et sur l'application France Touristic. Des cartes sont visibles devant chaque mairie de la commune.

NOUVEAUTÉ 2021

Le patrimoine de Doué et les Verchers à vélo

Départ au Mystère des Faluns ; parcours bleu (23 km)
Circuit de découverte du patrimoine de Doué-la-Fontaine aux Verchers-sur-Layon avec une boucle possible sur Argentay.

NOUVEAUTÉ 2021

Le patrimoine de Forges-Meigné-Montfort à vélo

Départ place des Fontaines à Doué-la-Fontaine ; parcours rouge (26 km)
Départ à l'entrée de ville où se situait l'ancienne gare routière réaménagée entre 2018 et 2019 en place piétonnière avec jets et jeux d'eau. Le parcours vous conduit de châteaux en églises, de troglodytes en moulins et lavoirs en toute tranquillité.
Aires de pique-nique à disposition sur le parcours.

NOUVEAUTÉ 2021

Le patrimoine de Concourson-Brigné-St-Georges à vélo

Départ de la Roseraie Foulon à côté du musée des anciens commerces ; parcours turquois (29 km)
Circuit de découverte du patrimoine des communes déléguées de Doué-en-Anjou, que sont Concourson, Brigné et St-Georges-sur-Layon. Admirez la rivière du Layon et ses côteaux à l'origine d'excellents vins ainsi que quelques vestiges de la production de charbon et du canal de Monsieur.

Visite guidée de cet espace troglodytique où se mêlent les bas-reliefs sculptés dans la roche et les histoires du lieu avec des témoignages et des anecdotes.
Départs à 14h30, 15h30, 16h30 et 17h30.
Samedi et dimanche 14h30 – 18h30



© Pascal Girault

NOUVEAUTÉ 2021

Terre de Rose

94 bis, rue de Cholet
La roseraie d'un hectare laisse imaginer la grande diversité des roses existantes. Elle s'accompagne d'un musée de la rose un des emblèmes de Doué-en-

Anjou. Une ferme et une habitation troglodytes viennent compléter ce circuit. Présentation et distillation de roses toute la journée.
Visites guidées : départ samedi à 15h et dimanche à 10h et 15h.
Ballade commentée dans la roseraie à la découverte des liens étroits qui unissent la ville et la rose.
Tarif : 5,20€
Samedi et dimanche 9h30 – 12h et 14h – 18h

NOUVEAUTÉ 2021

Pigeonnier troglodytique

12, rue Porte David

Le propriétaire vous accueille pour vous faire découvrir son pigeonnier troglodytique avec ses 2m50 d'ouverture.
Samedi départs à 11h, 15h et 17h



© Pierre Houdmond

BRIGNÉ-SUR-LAYON

NOUVEAUTÉ 2021

Château de Maurepart

Ce château a gardé un corps de logis du 15^e siècle avec sa tour d'escalier et ses meneaux. Il est agrandie au 19^e siècle. Dans le parc percé d'avenues se trouvent les écuries du 17^e siècle. Il est inscrit à l'Inventaire Supplémentaire des Monuments Historiques.
Visite commentée par les propriétaires.
Tarif : 2€ adultes, 5€ familles, enfant (-16 ans) gratuit et 15€ groupe (plus de 10)
Samedi et dimanche 9h – 12h et 15h – 18h

SAINT-GEORGES-SUR-LAYON

Manoir de Chatelaison

45, rue de Chatelaison
Venez à la rencontre du propriétaire des lieux lors d'une visite des jardins de ce manoir du 15^e siècle. Les jardins contemporains se découvrent en 27 étapes,

Communes du Saumurois

chacune évoquant une histoire ou un type de jardin. Visite libre.
Tarifs : 5€ par personne, gratuit pour les moins de 15 ans et les personnes en situation de handicap.
Samedi et dimanche 10h – 18h



© CR VAH

FONTEVRAUD-L'ABBAYE

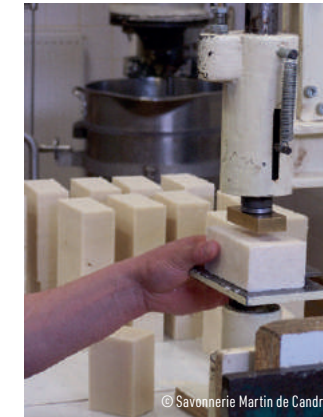
Abbaye royale

Fondée en 1101, l'abbaye de Fontevraud est la plus vaste cité monastique héritée du Moyen Âge. Elle fut transformée en prison de 1804 à 1963. D'importants travaux de restauration sont alors menés en vue de son ouverture au public. Visite libre.
Le parcours d'art moderne. Nouveau musée abritant la Collection Martine et Léon Cligman. Il se double d'un parcours d'art répartie dans toute l'abbaye. Cette année, six installations supplémentaires faisant échos à l'actualité viennent compléter l'ensemble.
A toutes volées : Six cloches pour Fontevraud, découvrez l'art campanaire et les coulisses de l'élaboration d'un projet ambitieux : recréer un ensemble de cloches pour le beffroi de l'abbatiale.
Samedi et dimanche 10h – 20h (dernier accès à 19h30)

Savonnerie Artisanale Martin de Candre

Domaine de Mestré
Ouverture de l'atelier pour dévoiler la découpe et l'estampillage d'un savon. Le musée *Quand le savon fait sa pub* sera ouvert gratuitement tout au long de la

journée avec un film diffusant l'explication de notre savoir-faire. Quelques artisans seront présents sur le domaine pour montrer leur métier et vendre leurs produits artisanaux. Parmi eux : une illustratrice, un tourneur sur bois, une bijoutière, un apiculteur et une céramiste (peinture sur porcelaine)...
Restauration et bar en terrasse seront disponibles sur place.
Samedi et dimanche 9h – 19h



© Savonnerie Martin de Candre

GENNES-VAL-DE-LOIRE

Pour plus de renseignements, rendez-vous au bureau d'information touristique de Gennes-Val-de-Loire, (9 avenue des Cadets-de-Saumur) ou au 02 41 51 09 10. Horaires : samedi 10h – 12h30 et 14h – 17h30, dimanche 10h – 12h.

Le bus DUDULE

Il vous transportera entre les différents sites et commente le patrimoine caché, les trésors et les animations (dans la limite des places disponibles)
Samedi 18 septembre, départs à 13h, 14h40 et 16h20
Départ de Gennes et descentes possibles aux arrêts de bus de Le Thoureil (Prieuré de Bessé, parking du Ponceau, Cale de l'église), Saint-Georges-des-Sept-Voies (Le Prieuré, La Sansonnière, l'Orbière), et Gennes (amphithéâtre) pour assister aux animations (3 boucles identiques).

Dimanche 19 septembre, départs à 10h, 13h, 14h30 et 16h
Départ devant la Prieurale de Cunault et arrêts à volonté à Trèves, Préban, Saint-Jean, Chênehutte, Gennes pour assister aux animations (4 boucles identiques).



© DR

CHÊNEHUTTE

NOUVEAUTÉ 2021

Site gallo-romain

Visite guidée par Gilbert Boisbouvier à la découverte du patrimoine antique de la commune.
Départ au parking du cimetière.
Dimanche départ à 10h30

Manoir de Grissay

Rue de Grissay
Ancienne chapelle du 13^e siècle remaniée et complétée au 16^e siècle par un logis et une belle tour d'escalier. Visite des extérieurs.
Samedi 14h – 18h
Dimanche 10h – 12h et 14h – 18h



© CR VAH

Communes du Saumurois

Église Notre-Dame-de-la-Prée

L'église a été construite à partir du 11^e siècle, en pierre de tuffeau. Elle doit son nom aux prairies qui bordaient le fleuve. Du 12^e siècle datent l'abside, le clocher et la porte latérale. La tour carrée du clocher et ses baies jumelées sont typiques de l'art roman. Label Église Accueillante en Anjou. Visite libre.

Samedi 14h – 18h
Dimanche 10h – 12h et 14h – 18h

Panorama

Rue du Comte-de-Castellane
Une vue imprenable et originale sur la Loire et le village.

Accès permanent

Le Fanum, ou temple du Villiers

Rue Jean-François-Bodin (près de l'école maternelle)
Ces vestiges sont ceux d'un temple gallo-romain construit au 2^e siècle. Ce sanctuaire est de plan carré et se compose d'une tour centrale appelée *cella* et d'une galerie périphérique. La *cella* est considérée comme la pièce où le dieu réside et seuls les prêtres peuvent y pénétrer. Possibilité de compléter cette visite par l'Amphithéâtre gallo-romain, voir Gennes. **Accès permanent**

HAMEAU SAINT-JEAN

L'ermitage

À la sortie du hameau en venant de Saumur

Dans un cadre de verdure, on peut découvrir la chapelle du 11^e siècle convertie en ermitage au cours du 15^e siècle. Durant plus de trois siècles, c'était un lieu de pèlerinage important et un point d'attache pour les prédicateurs parcourant le pays ; Présence de peintures murales du 15^e siècle. Exposition de l'artiste Paul Tieman, *L'Ermitage éphémère*. Visites guidées possibles.

Samedi 14h – 18h
Dimanche 10h – 12h et 14h – 18h



TRÈVES

Visite du village de Trèves

Rendez-vous devant l'église pour une visite commentée par l'Association Tourisme et Culture de Chênehutte-Trèves-Cunault.

Samedi départ à 10h
Dimanche départ à 15h

La Tour

Ultime vestige d'un château dont les origines remontent au 15^e siècle, cette tour mesure 33 mètres de haut. Son rôle défensif est rappelé par la présence de meurtrières.

Vue de l'extérieur

Église Saint-Aubin

Datant principalement des 11^e et 13^e siècles, on prêterait tout particulièrement attention au bénitier en porphyre du 12^e siècle et au gisant de Robert le Maçon qui se trouve à droite près du chœur. Label Église Accueillante en Anjou.

Samedi à 15h : Concert de chants grégoriens et de polyphonies médiévales et renaissance par le *chœur de Notre-Dame-des-Eaux*.

Dimanche à 16h30 : Récital de chant lyrique, par l'association *les Goûts Réunis*.

Samedi 14h – 18h
Dimanche 10h – 12h et 14h – 18h

La motte féodale

Rue Barbacane

Le lieu est propice à la promenade et au pique-nique. Il évoque les épisodes guerriers de Foulques Nerra, comte d'Anjou.

Accès permanent

Le Prieuré Saint-Macé

Rue Jean-Luc-Rapado

Le site du 12^e siècle est clos par un haut mur dont une partie est faite dans la tradition gallo-romaine en petit appareil cubique régulier avec des lits de briques plates. À l'intérieur de la cour, le porche de la chapelle présente quelques unes des plus belles fresques de l'Anjou.

Visite de la chapelle et des extérieurs par les propriétaires.

Samedi 14h – 18h
Dimanche 10h – 12h et 14h – 18h

Les écuries de la Cour-Condé

Le pignon nord-est de l'édifice est orné d'une échauquette posée sur une double trompe d'ardoise et de tuffeau dont la courbure donne de l'élégance à l'ensemble. Le pavillon est protégé par un toit à l'impériale couvert d'ardoises taillées et disposées en écailles de poisson.

Vue de l'extérieur

CUNAUT

La Prieurale

Un des chefs-d'œuvre de l'art roman angevin des 11^e et 13^e siècles, construite par des moines bénédictins. Ne manquez pas le clocher du 11^e siècle, les chapiteaux du 12^e siècle, la piéta en pierre polychrome du 16^e siècle, les fresques du 15^e siècle, et la châsse reliquaire de Saint-Maxenceul. Label Église Remarquable en Anjou.

Samedi : Concert à 10h par le chœur Notre-Dame-des-Eaux.

Le conte du roi Arthur à 14h30, par les Conteurs de Logres, Philippe Petit et Régis Bourreau.

Disposés à 17h de l'ensemble Lux Medievus

Communes du Saumurois

(6 chanteurs et un instrumentiste), polyphonie sacrée en Europe aux 13^e et 14^e siècles.

Dimanche : Visite guidée à 14h30 par l'Association Tourisme et Culture de Chênehutte-Trèves-Cunault.

Samedi 14h – 18h
Dimanche 10h – 12h et 14h – 18h



Le Logis du Prieur

Face à la Prieurale

Construite vers 1510, cette demeure Renaissance servait d'habitation aux moines de Cunault. Cet édifice, peu modifié, est une propriété privée.

Vue de l'extérieur

Jardin du Presbytère

3, Place Victor-Dialand

Installation de sculptures de Cécile de la Monneraye et de Céramiques par Laurence Touzard. Entrée libre.

Samedi et dimanche 10h – 19h

Les ruines de Saint-Maxenceul

Ancienne paroisse de Cunault au 12^e siècle, les restes de l'église sont d'une beauté saisissante. Elle fût détruite en 1754 par un ouragan.

Accès permanent

Le château de Cunault

À côté de la Prieurale

Imposante demeure bâtie au 19^e siècle, le château de Cunault incarne l'éclectisme architectural typique de son époque. Le

porche d'entrée du 17^e siècle provient du Prieuré voisin.

Dimanche 16h : Visite guidée par le propriétaire.

Samedi 14h – 18h
Dimanche 10h – 12h et 14h – 18h



NOUVEAUTÉ 2021

Galerie d'Art «Douceur Angevine»

8, rue Notre-Dame

France Gautier Gaudesse artiste peintre, ouvre les portes de son atelier-galerie pour vous faire découvrir ses œuvres contemporaines. Elle accueille l'écrivain Amélie de la Musardière qui dédicacera ses ouvrages sur sa vie peu conventionnelle passée en Asie.

Samedi et Dimanche 10h – 18h

Déambulation à travers le village - La vie à Cunault

Départ face à la Prieurale

Visite animée de Cunault à partir d'un récit de la vie quotidienne à Cunault en 1939-1940 par une habitante.

Samedi départ à 16h

GENNES


Amphithéâtre gallo-romain

Construit sous le règne des empereurs Antonin au 2^e siècle de notre ère, c'est l'un des plus grands édifices de spectacle de l'ouest de la France. Il pouvait accueillir 5000 spectateurs lors de spectacles de

gladiateurs, de scènes de chasses ou de reconstitutions de batailles navales. Le temps d'un week-end ce site exceptionnel reprend vie grâce à l'association AUGURA (Association Gennaise de Recherches Archéologiques).

Visites guidées, samedi à 11h, 14h, 16h et 17h / dimanche à 10h, 14h et 16h (durée 40 mn).

Visites théâtralisées, samedi à 15h / dimanche à 11h, 15h et 17h (durée 1h30).

 (partiel arène seulement)
Samedi et dimanche 10h – 19h

Nymphée gallo-romain

Logis de Mardron (Place Saint-Vétérin)

Visite guidée samedi et dimanche à 14h, 15h30 et 17h.

Possibilité de compléter cette visite par l'Amphithéâtre gallo-romain, voir rubrique Gennes, et par le Fanum, voir rubrique Chênehutte.

Église Saint-Eusèbe

Perchée à 41m au dessus de la Loire, cette église offre des éléments d'architecture allant du 9^e siècle jusqu'au 13^e siècle. Désaffectée depuis la Révolution française, l'église est devenue un lieu d'exposition estival.

Visites libre et exposition d'artisans d'art que vous pourrez retrouver au marché.

Samedi 14h – 18h30
Dimanche 10h – 12h et 14h – 18h

Marché d'Art de 10h à 21h : peintres, dessinateurs, illustrateurs, potiers à découvrir.

Concert de clôture à 20h.



Communes du Saumurois

Promenade en Loire

Rendez-vous en bord de Loire, sur la cale de Gennes pour évoquer les passeurs de Loire, en histoires et en chansons avec Arnaud Lévêque et Philippe Piau. Ce moment de rimes et de poésie est suivi d'une conférence d'Emmanuel Brunet sur le sujet.

Samedi 14h – 18h, départ toutes les 30 mn

Alain Gillot vous attend à bord de son bateau à la cale de Saint Martin pour vous embarquer dans une balade sur la Loire.

Samedi 14h – 18h, départ toutes les 30 mn

MILLY

Château de Milly-le-Meugon

177, rue du Château - Parking et entrée à l'église de Milly

Les premières traces d'occupation du site en motte féodale ont aujourd'hui disparu suite à de nombreux remaniements pour laisser place à un château du 16^e siècle modifié au 19^e siècle par l'architecte Gustave Svanberg. Des décors peints du 16^e siècle sont toujours visibles.

Visite guidée des extérieurs

Samedi départs à 9h, 10h, 11h, 14h, 15h et 16h

Dimanche départs à 9h, 10h, 11h, 14h et 15h



LE THOUREIL

Église Saint-Genulf

Le Thoureil

Fondée en 1040 par l'abbaye Saint-Nicolas d'Angers, l'église fut ruinée au fil des siècles par les crues de Loire et reconstruite au 19^e siècle. Son clocher latéral du 13^e siècle, de

plan barlong a résisté. Il servait de repère pour la navigation. A voir à l'intérieur, les vitraux créés par le prix *Goncourt Tahar Ben Jelloun* en 2019 et deux châsses de bois sculptées dans le style Renaissance provenant de l'ancienne abbaye voisine de Saint-Maur-de-Glanfeuil.

Visite libre et panneaux explicatifs.

Samedi à 14h : Concert du Chœur de Notre-Dame des Eaux, chant médiéval et Renaissance de France et d'Espagne. (durée 30 min)

Samedi et dimanche 11h – 18h

Église Saint-Gervais et Saint-Protais du prieuré de Bessé

La nef unique très sobre se termine par une abside ronde ornée d'un retable. Le puits du prieuré a été restauré récemment. Le tableau central représente la Crucifixion encadrée du buste des saints patrons de l'église.

Visite libre, panneaux explicatifs.

Samedi et dimanche 11h – 18h

Visite thématique du village

Visite guidée du village par l'Association *Le Thoureil, Patrimoines et Paysages*. Départ cale de l'église pour réveiller les fantômes des boutiques, ateliers, auberges et estaminets disparus du village et ils furent nombreux ; sans oublier l'histoire de nos actuels cafés-restaurants. Depuis l'église, balade sur le chemin de crue et retour par le quai. (durée 1h15)

Samedi et dimanche départ à 15h

GRÉZILLÉ

Château de Pimpéan

Accès depuis Grézillé.

Le château fut construit au 15^e siècle par le seigneur Beauvau, conseiller du roi Charles VII et proche du Roi René. De cette construction reste la chapelle dont les voûtes de style angevin sont entièrement peintes. Représentant des scènes du Nouveau Testament, cet ensemble

iconographique exceptionnel est l'un des plus complet d'Anjou. Remanié du 16^e au 18^e siècle, le château, imposant, domine les vignes alentours.

Visite libre de la chapelle et des salles du rez-de-chaussée et de ses jardins.

Samedi 9h – 18h



Moulin de Gasté

Ce moulin-cavier en bois haut de 15 m, spécifique de l'Anjou, a été restauré à l'identique depuis 2008. Venez voir sa silhouette harmonieuse et altièrre, qui permet à ses ailes de prendre le vent. Le moulin écrasera le blé si le vent accepte d'être de la partie. Visite guidée.

Tarif : 3€ ; gratuit pour les moins de 12 ans.

Dimanche 14h30 – 18h30

SAINT-GEORGES-DES-SEPT-VOIES

Église du Prieuré

L'édifice montre ce que pouvait être une église romane du 12^e siècle : volumes massifs, peu d'ouvertures et chapiteaux ornés d'êtres et animaux fantastiques. Une nef fut rajoutée au 13^e siècle. Visite libre.

Dimanche 9h – 18h

Église de Saint-Pierre-en-Vaux

Cette église est l'une des plus ancienne du département. Grâce à de récents travaux de restauration, des fouilles ont mis au jour des vestiges antérieurs au 11^e siècle, date présumée de sa construction. On y trouve de nombreuses sépultures dans des sarcophages de falun et de tuffeau remontant au Haut Moyen Âge. Visite libre.

Dimanche 9h – 18h

Communes du Saumurois

Hélice terrestre

L'Orbière

Visites guidées du site créé par l'artiste Jacques Warminski en compagnie de bénévoles, certains l'ayant bien connu. Le village de l'Orbière et ses différents espaces troglodytiques seront animés par la présence d'artisans qui feront revivre l'histoire de ce village.

Exposition les troglos dans le monde prêtée par le *Parc naturel régional Loire Anjou Touraine*, pour découvrir une diversité de façons d'habiter les espaces souterrains.

Présentation de films d'archives sur l'Hélice terrestre et son créateur.

Tarifs : 2€ par personne (participation aux frais d'entretien du site).

Spectacle samedi soir 19h

Linda Bocquel vous invite à découvrir sa dernière performance intitulée « *Perdre* » (réservation conseillée) 12€ plein tarif et 4€ tarif réduit.

Visites contées familiales dimanche à 11h et 15h : Nelly Dabin-Herrot, conteuse et animatrice de l'association *Carrefour des Troglodytes Anjou Touraine* transmet de manière captivante au jeune public l'univers particulier des troglodytes, l'histoire du village de l'Orbière, mais aussi celle de Jacques Warminski et de son œuvre, l'Hélice Terrestre. Durée 1h, entrée payante. Réservation aux différents événements conseillées au 02 41 57 95 92 ou sur helice.terrestre@free.fr

(accès partiel)

Samedi et dimanche 11h – 19h



Parcours libre de randonnée

Départ à l'Hélice Terrestre pour découvrir le patrimoine de Saint-Georges-des-sept-Voies (plan et informations à disposition à l'accueil de l'Hélice Terrestre).

LES ROSIERS-SUR-LOIRE

Église Notre-Dame

L'association *Les Amis de l'Orgue* ouvre le clocher panoramique Renaissance à la visite, offrant une superbe vue entre Loire et coteaux. Label Église Accueillante en Anjou.

Visite en continu par groupe de 15 personnes.

Dimanche 9h – 12h et 14h – 18h

NOUVEAUTÉ 2021

Roses Loubert

Les Brettes

Cette pépinière abrite plus de 2000 variétés de roses anciennes et botaniques. Une partie de ces roses sont regroupées en une collection Nationale de Rova. Visite libre.

Visite guidée sur rendez-vous uniquement (réservation par téléphone 02 41 51 80 82 ou par mail : therese.loubert@orange.fr)
Tarif : 3,50€

Samedi et dimanche 9h30 – 12h et 15h – 18h



SAINT-MARTIN-DE-LA-PLACE

NOUVEAUTÉ 2021

Domaine de la Blairie

5, rue de la Mairie

Maison de maître du 18^e siècle ayant appartenu à l'abbaye de Saint-Florent puis reconverte en maison de retraite. Ce sont

des sœurs qui firent construire la chapelle à la toute fin du 19^e siècle. Visite libre des jardins et de la chapelle.

Ouverture du bar ce jour-là.

Samedi et dimanche 12h – 15h



© Service culturel Gennes val de Loire

Église Saint-Étienne

L'église, ancienne chapelle Saint-Étienne, possède un harmonieux clocher du 17^e siècle. Visite libre de l'édifice avec une mise à disposition d'une fiche présentant l'histoire du lieu.

Samedi et dimanche 8h – 19h

NOUVEAUTÉ 2021

Exposition de voitures anciennes

Cale de Saint-Martin-de-la-Place, Sur le parking de la guinguette, un club de passionnés « *Rétroviseur Saumurois* » expose ses véhicules anciens.

Dimanche 13h30 – 16h

LA LANDE-CHASLES

Église Saint-Jean

Cette église romane du 12^e siècle est construite en deux temps, un mur percé d'une arche sépare la nef du chœur.

A l'intérieur on trouve un retable en pierre calcaire du 18^e siècle et des vitraux du 19^e siècle. L'édifice est classé Monument Historique en 1984.

Un guide vous accueille sur place pour répondre à toutes vos questions.

Dimanche 9h – 12h


Communes du Saumurois

Le Coudray-Macouard

Visites du village

Les premières traces de cette Petite Cité de Caractère remontent à l'An Mil. Elle doit ce label à son enceinte fortifiée, dont il reste deux portes et aux nombreux logis de tuffeau et d'ardoise, typiques du Saumurois.

Rendez vous au Point info tourisme et au salon de thé Rosamée. Vous y trouverez des fiches jeux pour découvrir le village en s'amusant.

 Une visite guidée est prévue samedi et dimanche à 14h30 point de départ à la mairie.

Église St Aubin

Cette chapelle appartient au château comtal édifié par Geoffroy Plantagenêt et aujourd'hui disparu. Devenue l'église paroissiale après la destruction de l'église du village en 1640, elle possède une belle voûte angevine de la fin du 12e siècle. Dans le chœur, se trouve un retable de la fin du 17e siècle ou du début du 18e siècle. L'église fait partie du réseau Églises Accueillantes en Anjou. Visite libre.

Samedi et dimanche 9h - 18h



NOUVEAUTÉ 2021

Jardin Botanique

1, rue de Pazillé

Ce jardin abrite une collection de plantes utilisées dans la fabrication de textiles ou de teintures. Il est également agrémenté de structures de Land'Art qui raviront petits et grands. Le jardin est ouvert à l'année en visite libre.

Accès permanent

NOUVEAUTÉ 2021

Société l'Union - Boule de Fort

1, route de Courchamps

Démonstration et initiation à la pratique de la Boule de Fort.

 Samedi et dimanche 14h - 18h



NOUVEAUTÉ 2021

Seigneurie du Bois

1, rue de la seigneurie

Cet édifice du 15e siècle est restauré par l'Association de la Protection du patrimoine de Coudray-Macouard qui anime le lieu à l'année. Exposition sur le thème de la Renaissance pour découvrir ce lieu dans son époque. Présence sur place de stands d'artisans d'art et de produits locaux.

 (extérieurs)

Samedi et dimanche 14h - 18h

LE PUY-NOTRE-DAME

La Collégiale

Rue de la collégiale

Ce monument en tuffeau de style Plantagenêt impose sa beauté massive dominant le vignoble du Saumurois. Guillaume X initia sa construction pour y abriter une relique ramenée de Terre Sainte : la ceinture de la Vierge. Sa fille, Aliénor d'Aquitaine, en achève l'édification vers 1154. Dès lors, des personnages illustres viendront y prier la vierge parmi lesquels Louis XI qui y fondera un chapitre royal en 1481 sur le modèle de celui de la Sainte-Chapelle de Paris, enrichissant le trésor de la collégiale par des dons de grande valeur. Label Église Remarquable en Anjou.

Visites guidées de la collégiale et de son influence sur le Puy-Notre-Dame, ouverture exceptionnelle de la salle du trésor. Départs réguliers le samedi de 14h à 17h et le dimanche de 14h à 15h30.

Visite théâtralisée *Le livre des merveilles* écrite, jouée et mise en scène par l'association patrimoine. Départ le samedi à 18h et dimanche à 16h.

Samedi et dimanche 9h - 18h



NOUVEAUTÉ 2021

Bibliothèque

3, Rue de la Mairie

Installé dans une salle de boule de fort reconvertie en espace convivial, la

Communes du Saumurois

bibliothèque accueille une exposition de cartes postales anciennes représentant le patrimoine du village.

Samedi 10h - 12h et 15h - 17h

Dimanche 13h30 - 15h30

Au départ de la bibliothèque, déambulations guidées dans le village. Départ samedi de 15h à 17h et dimanche de 13h30 à 15h30.

Salle des fêtes

Représentation théâtrale *Le souper* interprété par la compagnie Olinda.

 Samedi à 20h30

Boutique éphémère

Face à la Collégiale

Exposition d'artistes dans les locaux de l'ancien office de tourisme, cette boutique fermera ses portes à la fin du week-end.

Samedi et dimanche 10h - 17h30

La Cave vivante du champignon

1, rue du Château

Visites guidées dans un labyrinthe de galeries souterraines à la découverte des champignons et de leur mode de production.

Tarifs : adulte 7€, enfant 4€.

Samedi et dimanche 10h - 12h et

14h - 18h

LONGUÉ-JUMELLES

Moulin Hydronef

Avenue du Moulin

Ce moulin à eau du 18e siècle possède une grande roue « Sagebien » d'un diamètre de 7,60 m. Le lieu abrite une scénographie autour de l'histoire du moulin, de l'énergie hydraulique, des moteurs à eau et des énergies renouvelables. Pour marquer ses 10 ans d'ouverture une série d'animation est proposée sur la journée.

Exposition de photos anciennes sur la ville de Longué-Jumelles et le moulin.

Dédicace le samedi de l'auteur Stéphanie Aten, qui présente sa nouvelle autour du moulin.

La journée se termine avec un défilé à 18h suivie d'une soirée musicale.

Visite guidée le dimanche, départ à 10h.

Samedi 10h - 17h30

Dimanche 10h - 12h30 et 15h - 18h30



LOURESSE-ROCHEMENIER

Musée du Village troglodytique

14, rue du Musée

Le musée vous invite à découvrir deux anciennes fermes troglodytiques de plaine ainsi qu'une chapelle souterraine creusée au 13e siècle.

Présentations de 30 minutes avant visites libres à 10h30, 11h30, 14h, 15h et 16h.

Tarifs réduits : 5€ adulte, 3,50€ enfant de 6 à 17 ans.

 (accompagné)

Samedi et dimanche 10h - 17h

MONTREUIL-BELLAY

Visite de la ville médiévale

41, place du Marché

Découverte du centre historique avec l'association *Les Vieux Cailloux* (durée 1h30). Renseignements à l'Office de Tourisme au 02 41 52 32 39.

Samedi départs à 14h et 15h30

devant l'Office de Tourisme.

Cercle Les Amis - Boule de Fort

42, rue Dovalle

Cette société de boule de fort, née en 1878,

vous propose une séance d'initiation à ce sport ligérien où détente et découverte seront les maîtres mots. Mise à disposition d'un support visuel pour mieux comprendre ce sport.

Samedi, séances découvertes et initiation à 16h, 17h et 18h



Château de Montreuil-Bellay

Place des Ormeaux

Ce château fortifié est reconstruit une première fois au 13e siècle sur les vestiges du premier donjon de Foulques Nerra. A la fin du 15e siècle, il est considérablement agrandi avec l'ajout d'un château neuf puis il subit plusieurs campagnes de restauration au 19e siècle. Visite libre.

Parcours extérieur commenté : *Marche dans les entrailles de la forteresse*, (durée 45 minutes, 3€ supplémentaire par personne) renseignement au 02 41 52 33 06.

Tarif : 9€ par adulte

Samedi et dimanche 10h - 12h et 14h - 18h



Communes du Saumurois

MONTSOREAU

Église Saint-Pierre-de-Rest

Cette église sauvée des eaux fut dédiée à saint Pierre, le patron des pêcheurs. Elle a été édifiée à la fin du 13^e siècle, dans l'ancien lit majeur de la Loire, aujourd'hui comblé, dans le quartier de Rest. Label Église Accueillante en Anjou.

Dépliants de visite en français et en anglais disponibles au sein de l'église ou à l'Office de Tourisme 15, avenue de la Loire.

🚗 (accompagné)

Samedi et dimanche 9h30 – 17h



Les aménagements intérieurs sont plus tardifs comme l'escalier en vis avec son décor renaissance. Il abrite aujourd'hui une collection d'art contemporain du courant Art & Langage.

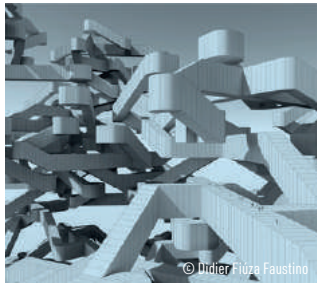
Visites guidées à 11h, 14h et 16h.

Visite du lieu en 20 min à 10h30, 15h et 17h : découverte de la collection permanente du musée et de l'exposition temporaire.

Exposition temporaire : Didier Faustino jusqu'au 8 novembre

Entrée à tarif réduit 8,50€ pour les adultes et 4,50€ pour les enfants

Samedi et dimanche 10h – 19h



Le Saut aux loups – Champignonnaire

Avenue de la Loire

Cette champignonnaire s'est installée dans d'anciennes carrières. Le tuffeau y fut exploité depuis le 15^e siècle pour la construction de sites prestigieux comme le château de Montsoreau et l'abbaye royale de Fontevraud. Cette extraction a laissé d'immenses galeries transformées en logements ou en espaces de culture du champignon.

Tarifs : 7€ adulte et 5,50€ enfant/étudiant, 6,50€ tarif réduit.

Samedi et dimanche 10h – 18h

MOULIHERNE

Château de la Touche

La Touche

Cette demeure a subi plusieurs campagnes de construction dont la plus ancienne remonte au 15^e siècle. Ses toitures et ses façades sont inscrites au titre des Monuments Historiques.

Visite libre des extérieurs du site.

Samedi et dimanche 10h – 18h



Église Saint-Germain

Place de l'Église

Cette église, implantée sur le coteau, domine le bourg et la vallée. Elle est reconnaissable à son clocher tors. Édifiée au 12^e siècle, le chœur marque le début de la construction qui se termine au 16^e siècle. Les figures des chapiteaux remontent à l'époque romane. L'église est classée au titre des Monuments Historiques en 1909 et labellisée Église Accueillante en Anjou.

Derrière l'église, dans le cimetière, une lanterne des morts est construite près d'un ossuaire. Cette édifice de 10 mètres de hauteur est l'un des derniers en Anjou. Visite libre.

Samedi et dimanche 10h – 18h

PARNAY

Domaine de Rocheville – Le Patrimoine, « sens dessus-dessous »

Les Hauts de Valbrun

Visite guidée du Domaine de Rocheville, entre caves troglodytique et structure contemporaine. Une visite pour (re) découvrir le Saumur-Champigny et son terroir, qui se termine par une dégustation commentée sur la terrasse panoramique qui offre une vue superbe sur le vallon de Parnay et le vignoble.

Visites guidées à 11h, 14h et 16h.

Samedi 10h – 18h

Communes du Saumurois

Église Saint-Pierre

Cette église du 11^e siècle fut remaniée au 16^e siècle. Située en front de coteau, ses fondations sont consolidées dans les années 1960 puis lors d'une campagne de restauration en 2011. Elle est classée au titre des Monuments Historiques en 1950. Visite libre.

Samedi et dimanche 14h30 – 18h



ROU-MARSON

Église Saint-Sulpice

Rue de l'Église - Rou

Découverte de l'église et de son environnement au travers de plusieurs diaporamas interactifs sur la commune de Rou-Marson, l'église et sa restauration.

Visite libre jusqu'à 17h le samedi et dimanche toute la journée.

Samedi 17h, une lecture poétique et musicale par Dany Lecènes, Catherine Thévenet et François Folscheid, membres du *groupe saumurois des poétiseurs*. (durée 1h)

🚗 Samedi et dimanche 10h – 19h



Église Sainte-Croix

Place du Château - Marson

Visite libre agrémentée de diaporamas interactifs sur l'église, le château de Marson et sa piscine Art Déco et des aperçus de l'église de Rou.

Dimanche 17h, une lecture poétique et musicale par Dany Lecènes, Catherine Thévenet et François Folscheid, membres du *groupe saumurois des poétiseurs*. Entrée Libre. (durée 1h)

Visite libre ou guidée à la demande samedi toute la journée et dimanche jusqu'à 17h.

🚗 Samedi et dimanche 10h – 12h et 14h – 19h

Les Caves de Marson

1, rue Henri-Fricotelle

D'abord exploitées pour l'extraction du tuffeau, les caves ont par la suite servi d'habitations. On trouve encore aujourd'hui la cave four tout en tuffeau, la cave jardin et la cave fruitier qui servit également de chapelle au 14^e siècle.

La propriété est achetée par Françoise Joly, qui fait revivre le four pour la première fois en 1978. Elle ouvre alors le premier restaurant troglodyte de fouées.

Depuis, ce petit pain fourré de salé ou de sucré a permis au village de devenir la « capitale de la fouée ». Visite libre.

🚗 Samedi 15h30 – 18h

Dimanche 16h – 18h



Château de Marson

1, montée du château

Trois animateurs de l'association *Patrimoine-environnement-botanique* vous proposent de découvrir les extérieurs du château dans une visite guidée qui porte sur l'histoire et l'architecture remarquable du château, la piscine Art Déco et se termine par la visite du parc à l'anglaise.

Durée 1h30, limité à 20 personnes par visite.

Réservation obligatoire au 02 41 50 89 16 ou au 06 62 51 47 68.

Samedi et dimanche départs à 10h30 et 15h

SAINT-CLÉMENT-DES-LEVÉES

Musée de la Marine de Loire en Anjou

Église Saint-Clément

Visite libre de l'exposition permanente *L'Aventure américaine des mariners d'Anjou*.

Tarif : 3€

Samedi 15h – 18h

Dimanche 10h – 12h et 15h – 18h



SOUZAY-CHAMPIGNY

Église Saint-Maurice

Rue Jean-Brevet

L'édifice du 12^e siècle a été entièrement reconstruit aux 15^e et 16^e siècles dans un style gothique flamboyant. La construction du chœur a été réalisée en pierre de tuffeau extraite des carrières situées sous l'église elle-même. Son clocher achevé en 1958 se termine par une flèche octogonale à quatre lucarnes. Visite libre.

🚗 Samedi 14h – 18h

Parcours troglodytique

Départ à la mairie - 52 rue des Ducs D'Anjou

Le troglodytisme de coteau se découvre à travers de véritables rues souterraines reliant des gouffres d'effondrement et de jolis manoirs accrochés à la falaise. Au détour de ce circuit ponctué de panneaux

Maison du parc

15, avenue de la Loire

Exposition *Les 1001 vies des troglos*, découvrez en famille les cavités troglodytiques du territoire. Leur histoire est longue et pleine de rebondissements. Entrez dans cet univers fascinant et découvrez leurs 1001 vies trépidantes à l'aide d'un livret-jeu. Aidez Mister Troglo à résoudre les énigmes et à retrouver la mémoire. Accès libre et gratuit.

Samedi 9h30 – 13h et 14h – 18h

Dimanche 10h30 – 13h et 14h – 18h

Château de Montsoreau - Musée d'Art Contemporain

Passage du Marquis-de-Geoffre

Le château situé au bord de la Loire prend sa forme actuelle au 15^e siècle.

Communes du Saumurois

explicatifs, le visiteur découvre tour à tour d'anciennes boutiques creusées, des châteaux crénelés, des galeries mais aussi un magnifique panorama donnant sur l'île de Souzay (accessible à pied en période d'étiage). Appartenant pour parties aux seigneurs de Montsoreau et aux abbesses de Fontevraud, il subsiste sur cette île des mûriers pluri-centenaires plantés aux 17^e et 19^e siècles alors que Souzay était le lieu d'une importante production de cocons de vers à soie. La visite peut s'achever sur le plateau du village où les vignes destinées à la production du Saumur-champigny et le clos du Père Cristal confortent la renommée de ce haut-lieu du vignoble saumurois.

Accès permanent

TUFFALUN

LOUERRE

Point info avec documentation, place de l'Église à Louerre afin de renseigner et diriger les visiteurs. Ces animations sont organisées par l'Association Lorientaise de Sauvegarde du Patrimoine (ALSP).

Église Saint-Maurice

2, chemin de la Fontaine

Édifice inscrit au titre des Monuments Historiques, dont les parties les plus anciennes datent du 13^e siècle. Une statue de la Vierge à l'enfant en bois de tilleul sculptée par le père de David d'Angers est présente dans la chapelle nord. Autre curiosité : l'église est construite sur la source de l'Aubance, qui alimente le lavoir. Une documentation est présente dans l'église. Visite libre.

🕒 Dimanche 10h – 18h



Moulin Garreau

Plateau du moulin Garreau

L'un des moulins les plus anciens d'Anjou datant de la fin du 15^e siècle. Visite portant sur l'histoire des moulins caviers, la restauration du site et les énergies renouvelables.

Visite guidée régulière selon l'affluence.

🕒 Samedi 14h – 18h

Dimanche 10h – 19h

Ancien Presbytère

4, rue des sources

Visite guidée et commentée par les propriétaires.

🕒 Dimanche 10h – 12h30 et 14h – 18h

Ancienne perception et Espace d'arts plastiques contemporain

43, rue de la Trésorerie

Visites guidées par les propriétaires.

🕒 Dimanche 10h – 12h30 et 14h – 18h

Exposition des œuvres de l'artiste Simon Hamm-Belhadj, sculpteur-plasticien dans un espace troglodytique. Visite par groupe de 6 personnes

🕒 Dimanche 10h – 12h / 14h – 16h et 16h – 18h



Manoir de la Petite Félonière

4, rue Eugène Bonnemère

Ancienne ferme du manoir de la Félonière. Visite guidée et commentée par les propriétaires.

🕒 Dimanche 10h – 12h30 et 14h – 18h

Manoir du Bois-Noblet

Situé à l'orée du village de Louerre, dans une propriété de 17 hectares, le manoir du Bois-Noblet est une demeure noble du 16^e siècle. Visite libre des extérieurs du manoir.

🕒 Dimanche 10h – 12h30 et 14h – 18h

Maison Grignon

2, rue de la Forêt

La maison est bâtie sur les fondations du premier site connu de la commune "Landrum villa". A l'origine la propriété englobait la rue de la forêt et s'étendait jusqu'à la Robinière, comprenant la Mairie et l'école.

Visites guidées par les propriétaires.

🕒 Dimanche 10h – 12h30 et 14h – 18h

Le petit Vau

4, Le Vau

Maison de maître du 16^e siècle, modifiée et agrandie au 18^e siècle puis restaurée en 1972. Visite guidée et commentée.

🕒 Dimanche 10h – 12h30 et 14h – 18h

Habitations troglodytiques

2, la Dronière

Le visiteur pourra admirer cette ancienne habitation troglodytique avec ses voûtes, ses cheminées et son four à pain.

Visites guidées par les propriétaires.

Dimanche 10h – 12h30 et 14h – 18h

3, rue de la Forêt

Visites guidées par les propriétaires d'une ancienne habitation troglodytique avec un accès par un passage souterrain voûté.

🕒 Dimanche 10h – 12h30 et 14h – 18h



Communes du Saumurois

NOUVEAUTÉ 2021

Tour Beauregard

Cette tour édiflée en 1870, se situe au cœur de la forêt de Louerre, sur le parcours d'un sentier d'interprétation de 4 km sur la thématique forestière. Visite libre.

Accès permanent

NOYANT-LA-PLAINE

Manoir des Rosiers

4, rue du Pavillon

Visites guidées de la maison de maître et de ses bâtiments de ferme.

🕒 Dimanche 10h – 12h30 et 14h – 18h



NOUVEAUTÉ 2021

Déambulation dans le village

Visite guidée à la découverte du patrimoine du village. Départ devant la croix de Saint-Jacques de Compostelle dans la rue du Bas Bourg jusqu'à l'église Sainte-Madeleine puis vers le manoir des Rosiers. (Durée 2h)

🕒 Dimanche départs à 10h et 15h

TURQUANT

Église Saint-Aubin

Place Saint-Aubin

Primitivement construite au milieu du 12^e siècle, l'église présente aujourd'hui majoritairement des parties datant des 15^e et 16^e siècles. Les deux bas-reliefs de l'autel datant du 17^e siècle proviennent de l'abbaye de Fontevraud. Lors de la dernière campagne de restauration, l'église se dote de vitraux contemporains ayant pour thème l'évangélisation de l'Anjou. Visite libre.

Label Église accueillante en Anjou. Samedi et dimanche 8h – 19h

NOUVEAUTÉ 2021

La troglodyte

rue Château-Gaillard

Ce centre d'interprétation du monde souterrain est situé dans le village des métiers d'art. C'est une invitation à un voyage troglodytique autour du monde.

Tarif : 2€ par personne et gratuit pour habitants de Turquant et les adhérents.

🕒 Samedi et dimanche 14h – 18h



NOUVEAUTÉ 2021

Maquette

5, rue Château-Gaillard

Jean Charles Mignot vous présente sa maquette en terre représentant de manière naïve l'architecture des caves et des maisons à travers les siècles de la rue Château-Gaillard. Découvrez Turquant à travers une collection de photos.

Samedi et dimanche 10h – 17h



Moulin du Val Hulin

Classé au titre des Monuments Historiques, ce moulin-cavier est construit en 1749 au-dessus d'habitations troglodytiques. Restauré récemment, il est doté d'ailes à

entoiler, plutôt rares en Anjou. Visite libre.

Samedi 14h – 18h

Dimanche 10h – 12h et 14h – 16h30



La Grande-Vignolle – Domaine Filiatreau

Ce logis date de la fin du 15^e siècle, quand le seigneur de la Vignolle offrit les lieux en dote à sa fille. Les cavités furent alors travaillées et sculptées pour en faire un logis digne d'un château, avec une très belle vue sur la Loire.

Visite libre et gratuite du logis seigneurial troglodytique et de son pigeonnier du 16^e siècle.

Expérience visuelle et sensorielle : la grande et la petite histoire de la Grande-Vignolle vous est racontée avec sensibilité et humour. Depuis le 12^e siècle où ces galeries servaient de refuge, jusqu'à nos jours où la famille Filiatreau lui a redonné vie.

Tarifs : 7€ adulte, 5€ enfant.

Samedi et dimanche 10h – 18h

VARENNES-SUR-LOIRE

Église Saint-Martin-de-Vertou

L'église doit son nom au diacre et ermite ayant vécu au 6^e siècle. La voûte d'ogives du chœur, ainsi que le clocher sont les seuls éléments de l'église primitive. L'église fit l'objet d'importante modification aux 15^e et 16^e siècles puis au 19^e siècle. Label Église Accueillante en Anjou. Visite libre.

Samedi et dimanche 10h – 18h

VERNANTES

Déambulation libre

Découverte de Vernantes et de ses éléments patrimoniaux et historiques. Une carte vous

Communes du Saumurois

aidera à vous orienter dans le village. Le **lavoir** est construit au 19^e siècle. Grâce à la pompe, il sert d'approvisionnement en eau aux villageois ne disposant pas d'un puits et permet aux femmes de laver le linge. L'arrivée de l'eau courante puis de la machine à laver vont rendre le lavoir obsolète.

Monument de la guerre 1870 : un des rares monuments de cette période en Anjou. A la mémoire de 15 combattants de cette guerre qui est arrivée jusqu'au nord du Maine-et-Loire.

Mairie-Eglise

Place de la Mairie

Transformée en mairie, l'ancienne église renferme le tombeau des seigneurs de Jalesnes. La partie la plus remarquable de ce monument est son clocher du 12^e siècle. La physionomie de la façade a été profondément modifiée au cours du 19^e siècle. Visite libre.

Samedi et dimanche 9h – 18h

VERNOIL-LE-FOURIER

Église Saint-Vincent

Déjà implantée au 10^e siècle, l'église Saint-Vincent de Vernueil-le-Fourrier étonne par son style très pur. Elle le doit à ses parties romanes, datant des 11^e et 12^e siècles, peu communes en Anjou. Son volumineux clocher, datant du début du 13^e siècle, donne un aperçu de la grandeur de cet édifice qui fut jadis l'un des plus imposants d'Anjou. Si vous vous aventurez vers le chœur, vous pourrez admirer trois vitraux historiés conçus en 1883 par les illustres maîtres verriers d'Angers Megnen, Clamens et Bordereau. Visite libre.

Samedi 14h – 18h30

Dimanche 10h – 19h

NOUVEAUTÉ 2021

Le Prieuré

Passage du prieuré

Cet ancien prieuré-cure date du 15^e siècle. La façade nord du logis et la tour octogonale de son escalier sont classés. Des bâtiments

qui avaient une vocation agricole jouxtent le corps du logis et donnent à tout cet ensemble architectural un charmant cachet. Des panneaux extérieurs relatent l'histoire du bâtiment et les visiteurs pourront découvrir l'intérieur, les fresques et les fragments de fresques.

Samedi 14h – 15h

Dimanche 14h – 15h et 17h30 – 19h



VERRIE

Église Saint-André

4, place de l'église

En partie construite au 12^e siècle, l'édifice est éclairé par une remarquable baie à claustra. Une partie du mur nord du 11^e siècle présente un appareillage en moellons posés en arête de poisson. A l'intérieur un tableau représentant la *descente de croix* vient de retrouver sa place après restauration. Visite libre.

Samedi et dimanche 9h – 18h

VILLEBERNIER

Église Saint-Mainboeuf

1, rue Beauvoyer

Remarquable par son clocher roman de type angevin du 11^e siècle, l'édifice religieux est inscrit au titre des Monuments Historiques et labellisé Église Accueillante en Anjou.

Samedi et dimanche 9h – 19h (sous réserves de la tenue de cérémonies)

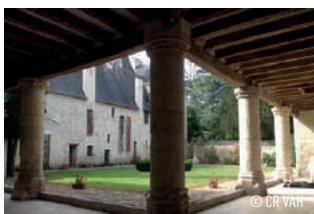
Manoir de Launay

Visites guidées de la demeure du « Bon Roi René » et expositions : sculptures de l'artiste Yann Grégoire, outils anciens pour le bois, la pierre et le fer et une collection unique au monde de girouettes de tous les grands artistes européens appartenant à Daniel Couturier.

Tarifs : 10€ adultes, 5€ enfants (6-12 ans) et personnes en situation de handicap.

Groupes (6 personnes ou plus) adulte 8€ et réduit 4€.

Samedi et dimanche 10h – 19h



VIVY

Manoir des Bassauges

28, rue des Bassauges

Les propriétaires vous accueillent pour une visite libre et gratuite de ce site mentionné dès 1460. Aujourd'hui, il ne reste que les parties postérieures à la deuxième moitié du 18^e siècle. Les douves, dont les dates exactes de construction ne sont pas connues entourent le parc.

Dimanche 14h – 18h



Château de Nazé

30, rue du Pont-Grison

Entouré de ses douves en eau, telles qu'elles existaient autour du logis primitif construit au 15^e siècle, le château a été transformé au 19^e siècle dans un style néogothique. Visite guidée avec la propriétaire.

Dimanche 14h – 18h

Communes du Saumurois



Auteur : SIG CASVL, août 2021

RETROUVEZ LES CAPSULES PATRIMOINES

Saumur Ville d'Art et d'Histoire sur www.ot-saumur.fr et les focus sur www.ville-saumur.fr

INFORMATIONS PRATIQUES

La plupart des sites ouvrent gratuitement à la visite, sauf cas particuliers indiqués dans le programme.

Pour la ville de Saumur, point accueil, informations, réservations le Jour J : chalet rue Molière, devant la Mairie de Saumur.

Horaires d'ouverture du chalet d'accueil : samedi et dimanche de 9h à 18h.

RENSEIGNEMENTS

Ville d'art et d'histoire de Saumur : du lundi au vendredi de 9h à 18h au 02 41 30 31 et les samedi 18 et dimanche 19 septembre au 06 14 67 16 62. Mail : villearthistoire@ville-saumur.fr

Office de tourisme Saumur Val de Loire : 02 41 40 20 60 et www.ot-saumur.fr

Château-Musée : 02 41 40 24 40

Site internet de la DRAC Pays de la Loire : <https://openagenda.com/jep-2021-pays-de-la-loire>



VOTRE APPLI



PRÉPARER VOTRE PARCOURS GRÂCE À LA CARTE INTERACTIVE DE L'APPLICATION MOBILE « SAUMUR » DISPONIBLE SUR L'APPLE STORE ET PLAY STORE. RENDEZ-VOUS DANS L'ONGLET « JEP 2021 ».

COVID-19 Porter un masque chirurgical ou de catégorie 1



PROTÉGEONS-NOUS LES UNS LES AUTRES

-  Se laver régulièrement les mains ou utiliser une solution hydro-alcoolique
-  Saluer sans serrer la main et éviter les embrassades
-  Se mouchoir dans un mouchoir à usage unique
-  Tousse ou éternuer dans son coude ou dans un mouchoir

SAUMUR APPARTIENT AU RÉSEAU NATIONAL DES 202 VILLES ET PAYS D'ART ET D'HISTOIRE

Le Ministère de la culture attribue le label Villes et Pays d'art et d'histoire aux collectivités qui s'engagent à animer leur patrimoine. Il garantit la compétence des guides-conférenciers et des animateurs du patrimoine et la qualité de leurs actions.

À visiter à proximité : Les villes d'Angers, Chinon, Fontenay-le-Comte, Guérande, Laval, Le Mans, Nantes, Saint-Nazaire, Thouars, Tours et les Pays de Coëvrons-Mayenne, Perche-Sarthon, Vallée du Loir et Vignoble Nantais.



Ce programme est donné à titre indicatif et sous réserve de changements de dernière minute. Les informations fournies par les communes indiquent les sites ouverts, visitables ou visibles et quelquefois les horaires. L'abus d'alcool est dangereux pour la santé. Ne pas jeter sur la voie publique.